



# Schéma d'Aménagement et de Gestion des Eaux de l'Authie **Atlas cartographique**



## Table des matières

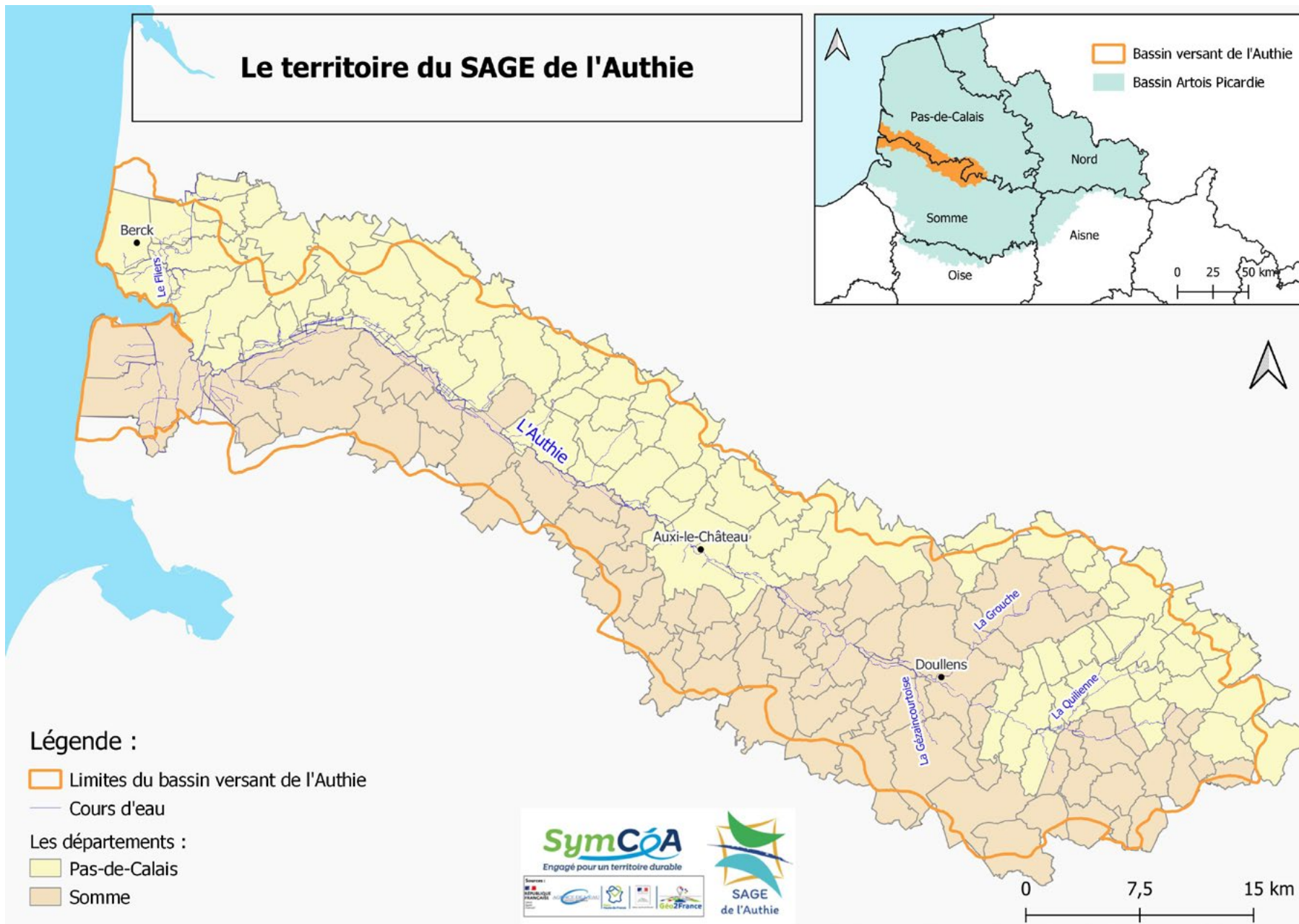
<b>Carte 1</b> : Le territoire du SAGE de l'Authie	7
<b>Carte 2</b> : Les 155 communes du territoire du SAGE de l'Authie et la répartition de la population	8
<b>Carte 3</b> : Les Établissements Publics de Coopération Intercommunale (EPCI) du territoire	9
<b>Carte 4</b> : L'occupation du sol sur le territoire	10
<b>Carte 5</b> : Les masses d'eau superficielles du territoire	11
<b>Carte 6</b> : Les masses d'eau souterraines du territoire	12
<b>Carte 7</b> : Le réseau hydrographique du bassin versant de l'Authie	13
<b>Carte 8</b> : Gestion des cours d'eau du SAGE de l'Authie	14
<b>Carte 9</b> : État d'avancement des projets de rétablissement de la continuité écologique	15
<b>Carte 10</b> : Maîtrise d'ouvrage des projets de rétablissement de la continuité écologique	16
<b>Carte 11</b> : Les espaces « protégés » du territoire (1 <sup>ère</sup> carte)	17
<b>Carte 12</b> : Les espaces « protégés » du territoire (2 <sup>ème</sup> carte)	18
<b>Carte 13</b> : Les zones humides du territoire	19
<b>Carte 14</b> : Catégorisation des zones humides du bassin versant de l'Authie	20
<b>Carte 15</b> : Les prélèvements d'eau sur le territoire	21
<b>Carte 16</b> : Les structures compétentes en alimentation en eau potable du territoire	22
<b>Carte 17</b> : La protection de la ressource en eau pour l'alimentation en eau potable	23
<b>Carte 18</b> : L'aquaculture sur le territoire	24
<b>Carte 19</b> : Les stations de surveillance de la qualité de la masse d'eau FRAR05 « l'Authie »	25
<b>Carte 20</b> : Les stations de surveillance quantité et qualité de la masse d'eau FRAG309 « Craie de la vallée de l'Authie »	26
<b>Carte 21</b> : Les types d'assainissement et leur répartition sur le territoire	27
<b>Carte 22</b> : Les Zones à Enjeu Environnemental (ZEE) du territoire	28
<b>Carte 23</b> : Les stations d'épuration du territoire	29
<b>Carte 24</b> : Les installations classées pour la Protection de l'Environnement (ICPE) et les sites classés dans la Base de données des sites et SOLs pollués (BASOL) sur territoire	30
<b>Carte 25</b> : Utilisation/achat de pesticides	31



<b>Carte 26</b> : Nombre de déclaration de catastrophes naturelles (1984 – juillet 2024) et typologie des risques inondations	32
<b>Carte 27</b> : Les outils de prévention des inondations sur le territoire	33
<b>Carte 28</b> : Aléa érosif annuel sur le SAGE de l'Authie	34
<b>Carte 29</b> : Les périodes de réalisation des remembrement communaux	35
<b>Carte 30</b> : Aménagements de lutte contre l'érosion et le ruissellement mis en place sur le territoire du SAGE de l'Authie	36
<b>Carte 31</b> : Espace de bon fonctionnement des cours d'eau – Bassin versant de l'Authie	37
<b>Carte 32</b> : Bassins versant où l'érosion impacte les milieux aquatiques – Pression érosion	38
<b>Carte 33</b> : Bassins versant où l'érosion impacte les milieux aquatiques – Vulnérabilité des milieux	39
<b>Carte 34</b> : Bassins versant où l'érosion impacte les milieux aquatiques – Priorisation des bassins versant	40

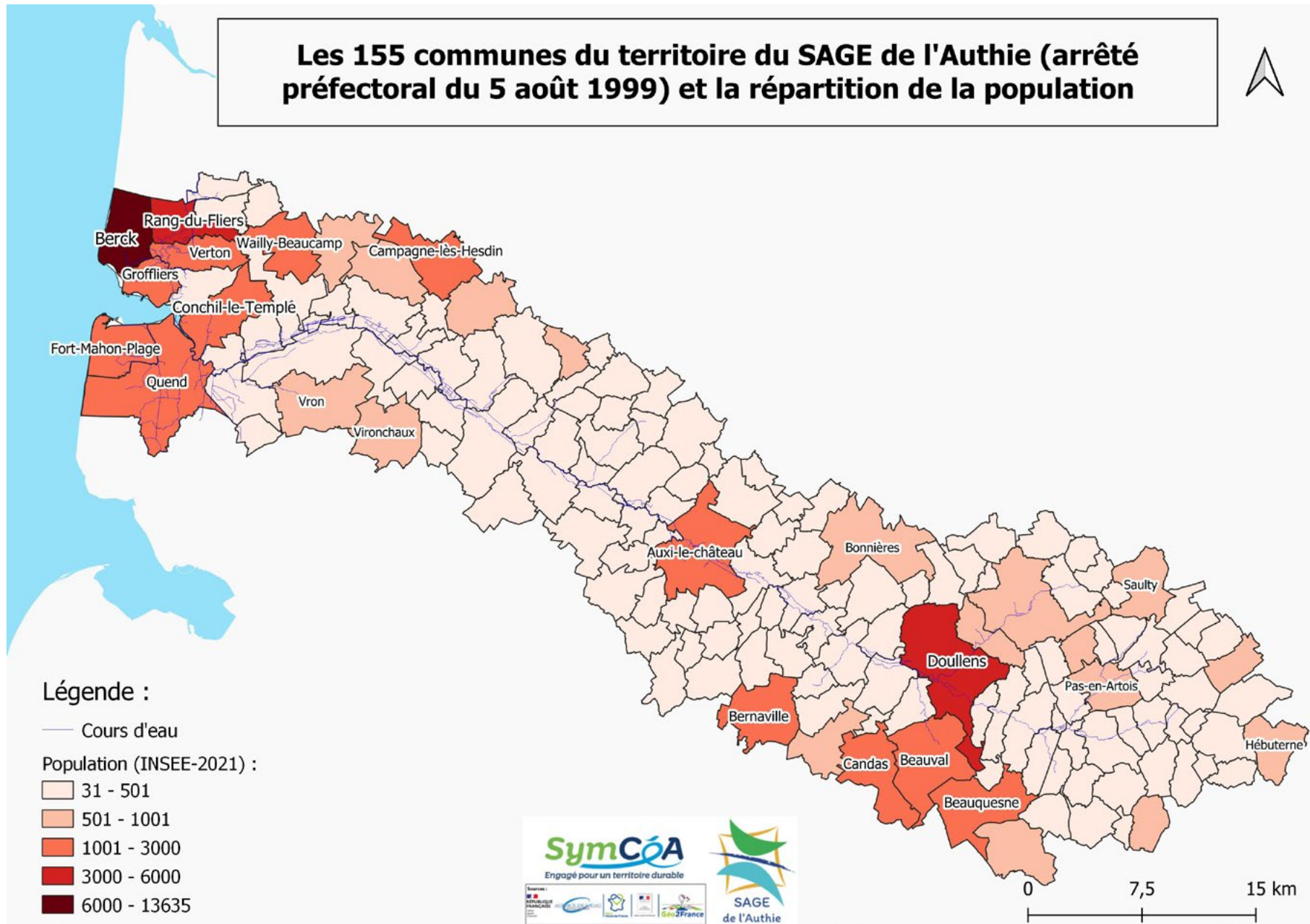


# Carte 1 : Le territoire du SAGE de l'Authie



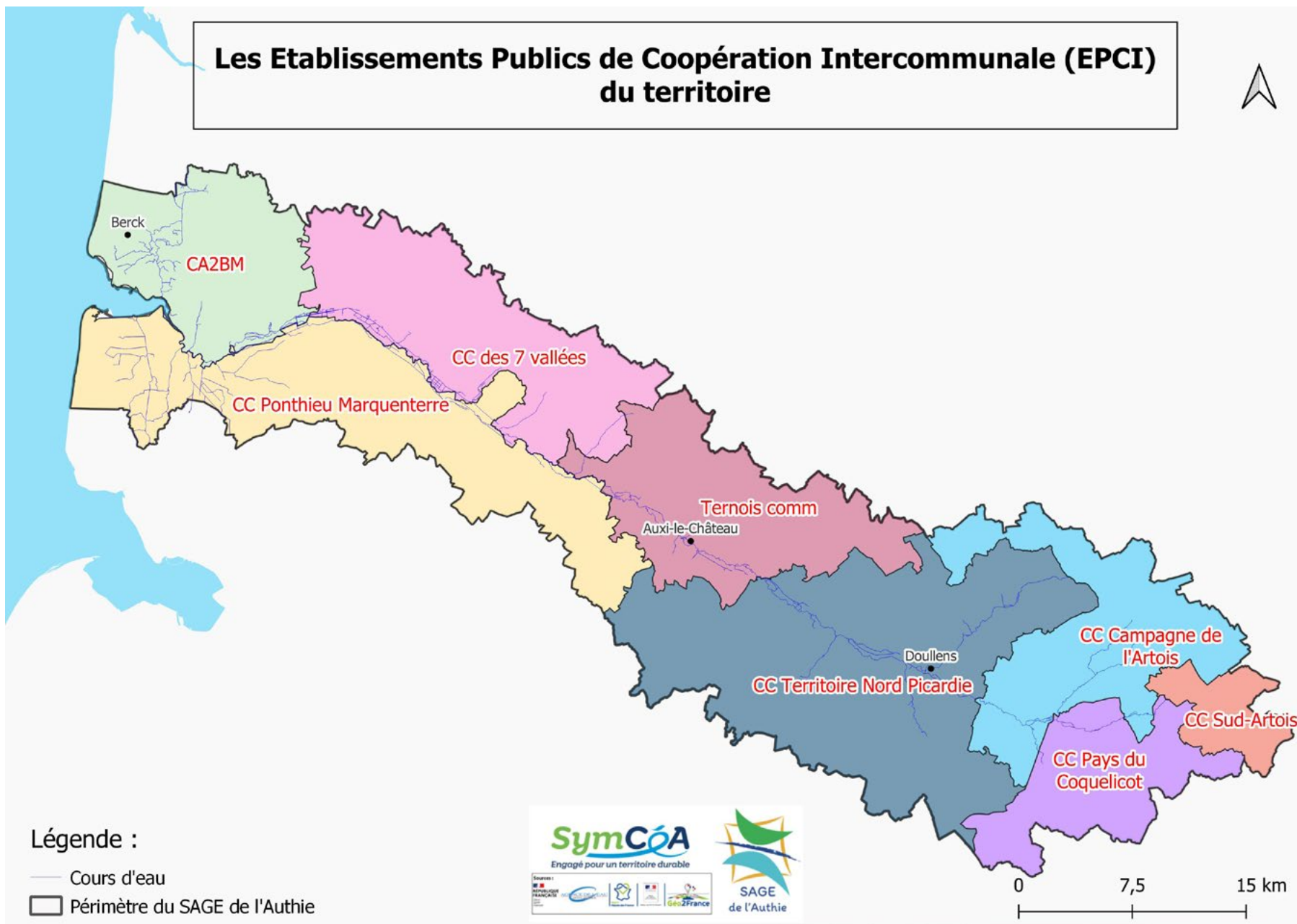


**Carte 2 :** Les 155 communes du territoire du SAGE de l'Authie et la répartition de la population

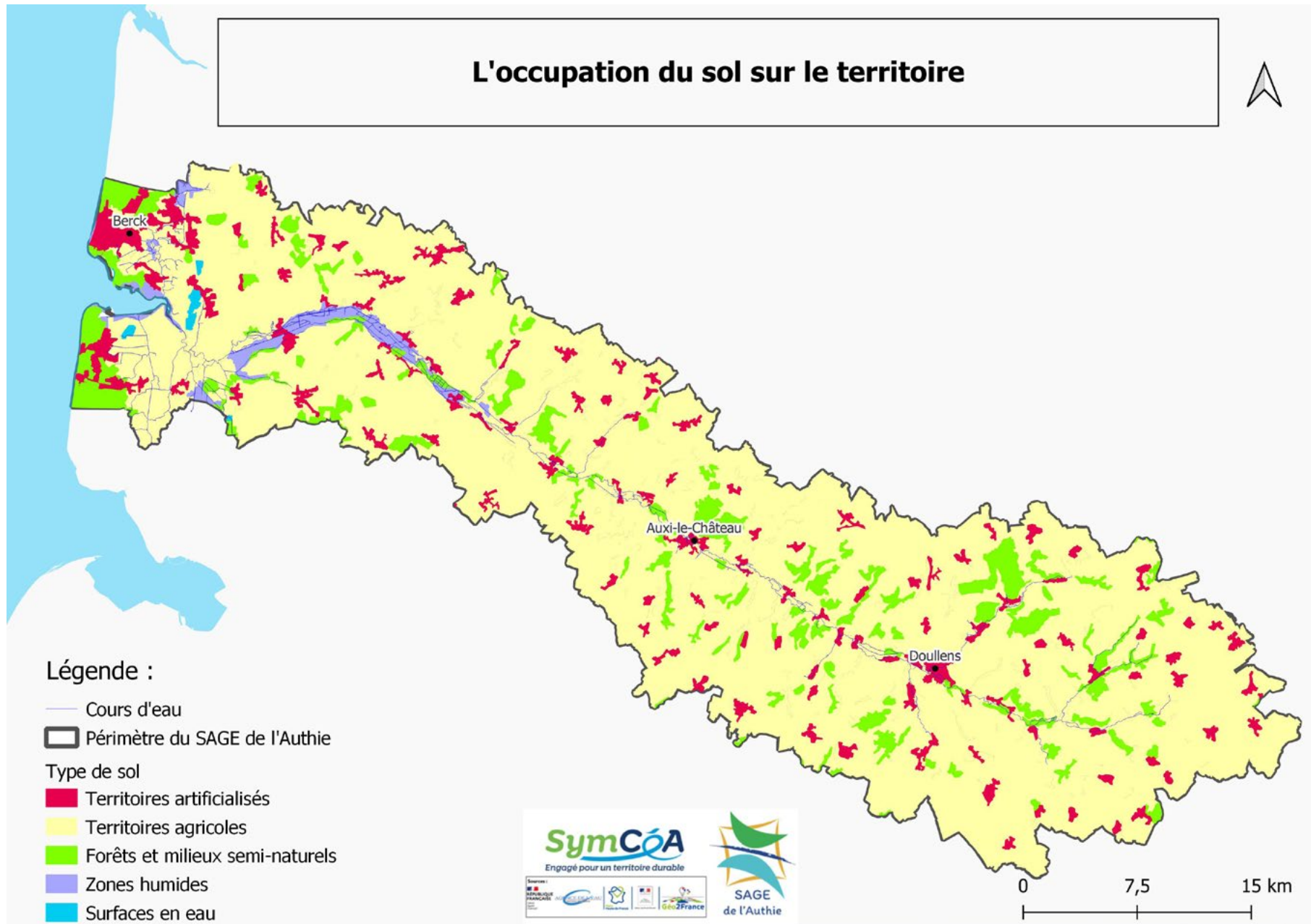




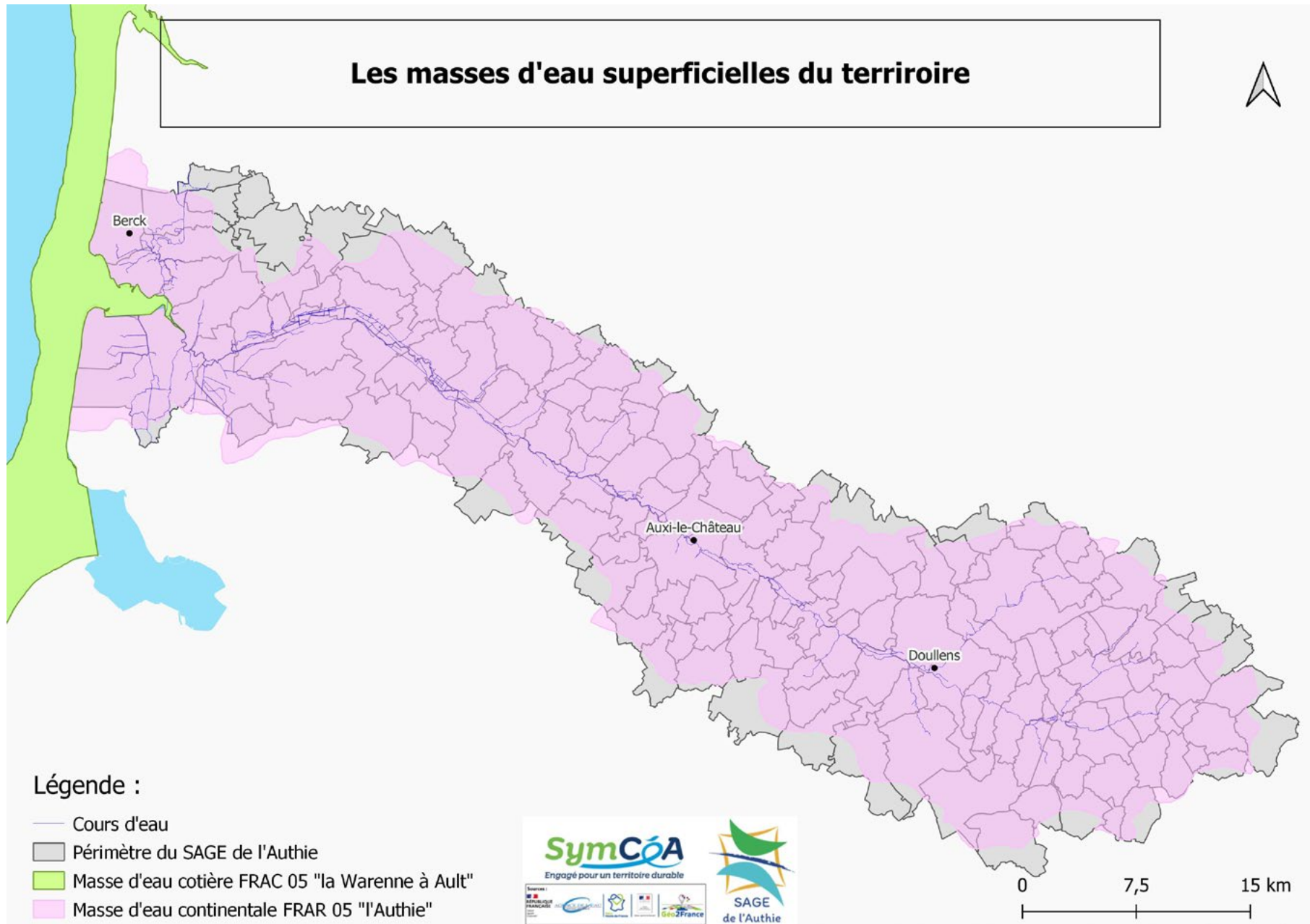
**Carte 3 :** Les Établissements Publics de Coopération Intercommunale (EPCI) du territoire



## Carte 4 : L'occupation du sol sur le territoire

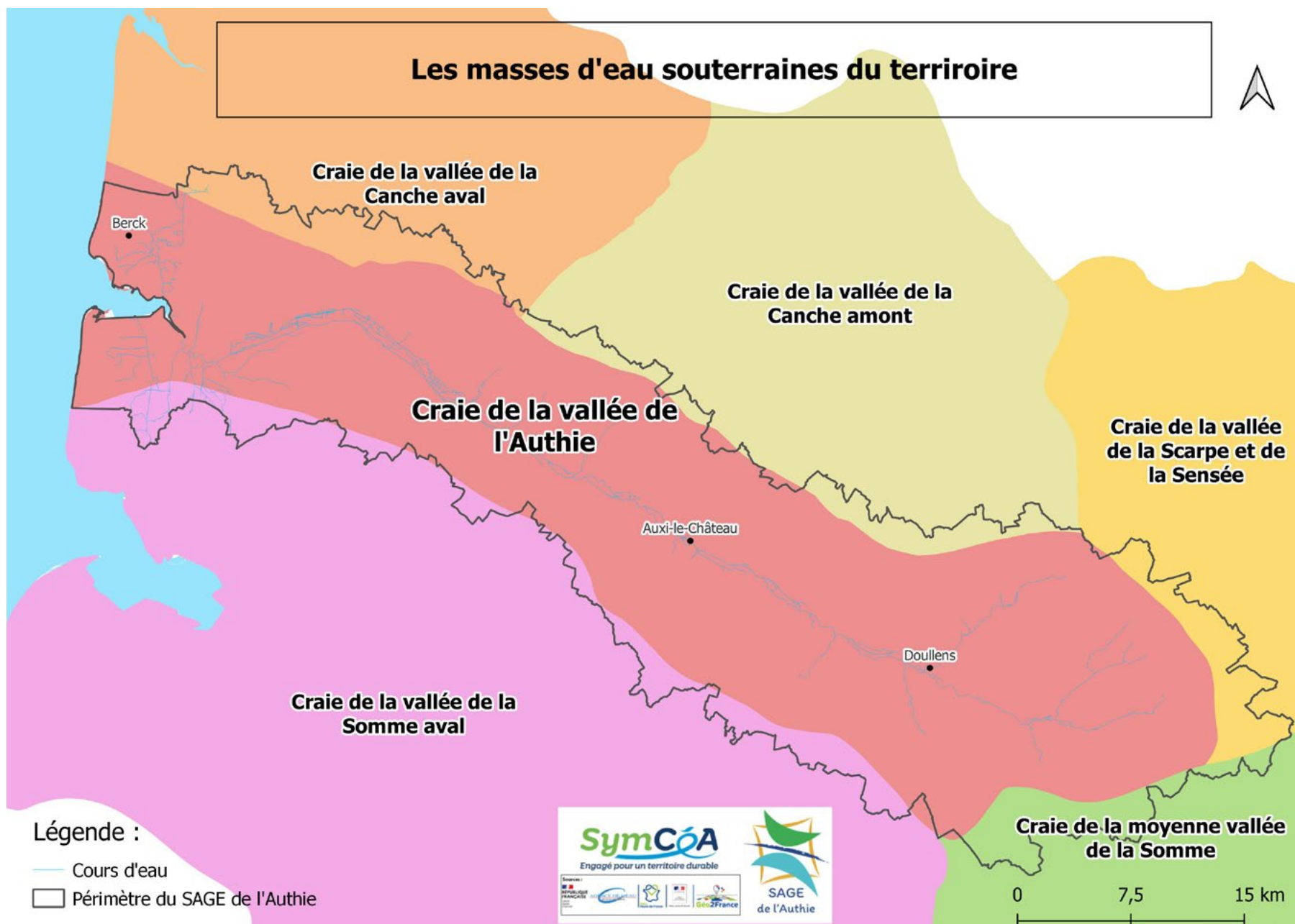


## Carte 5 : Les masses d'eau superficielles du territoire

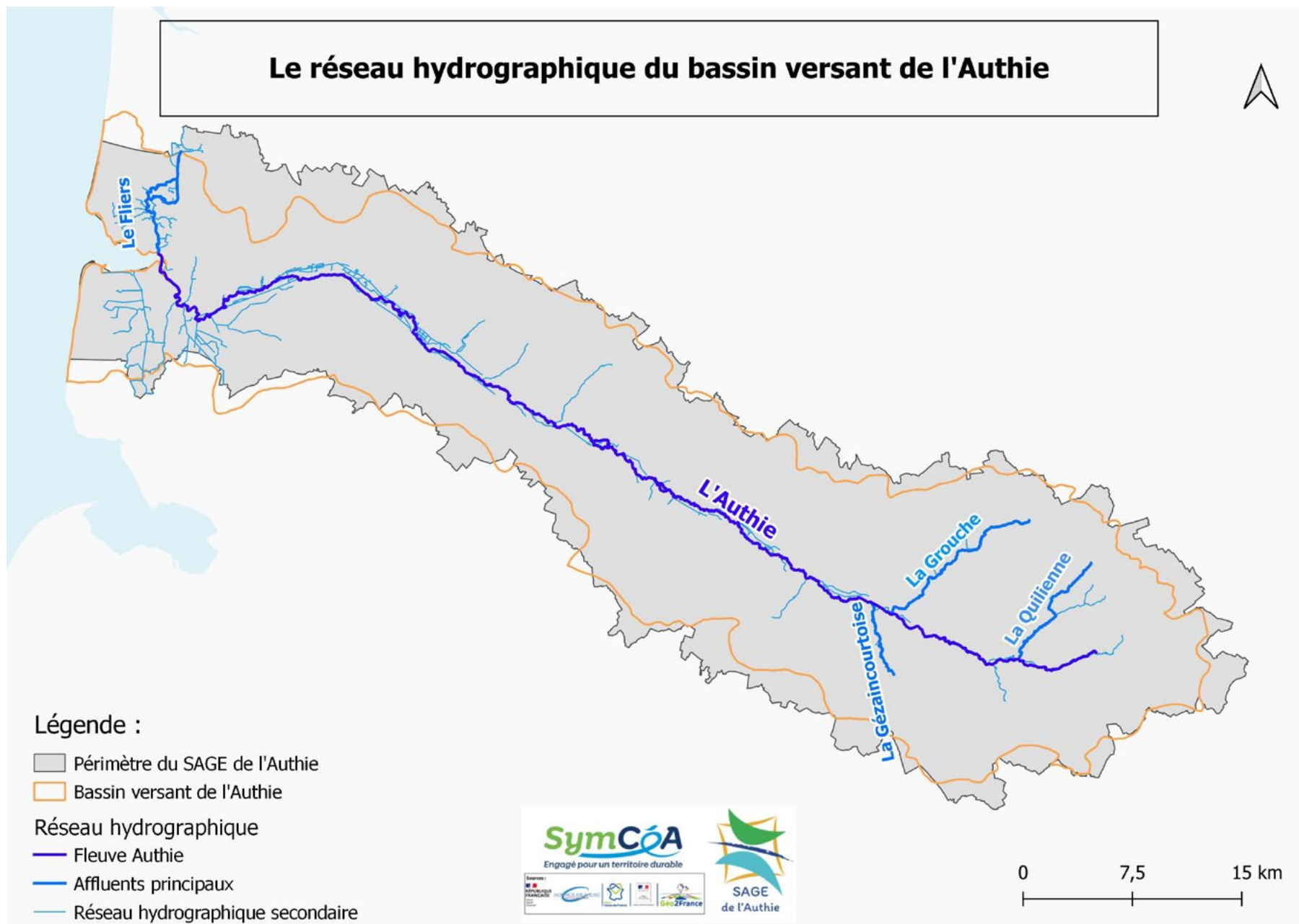




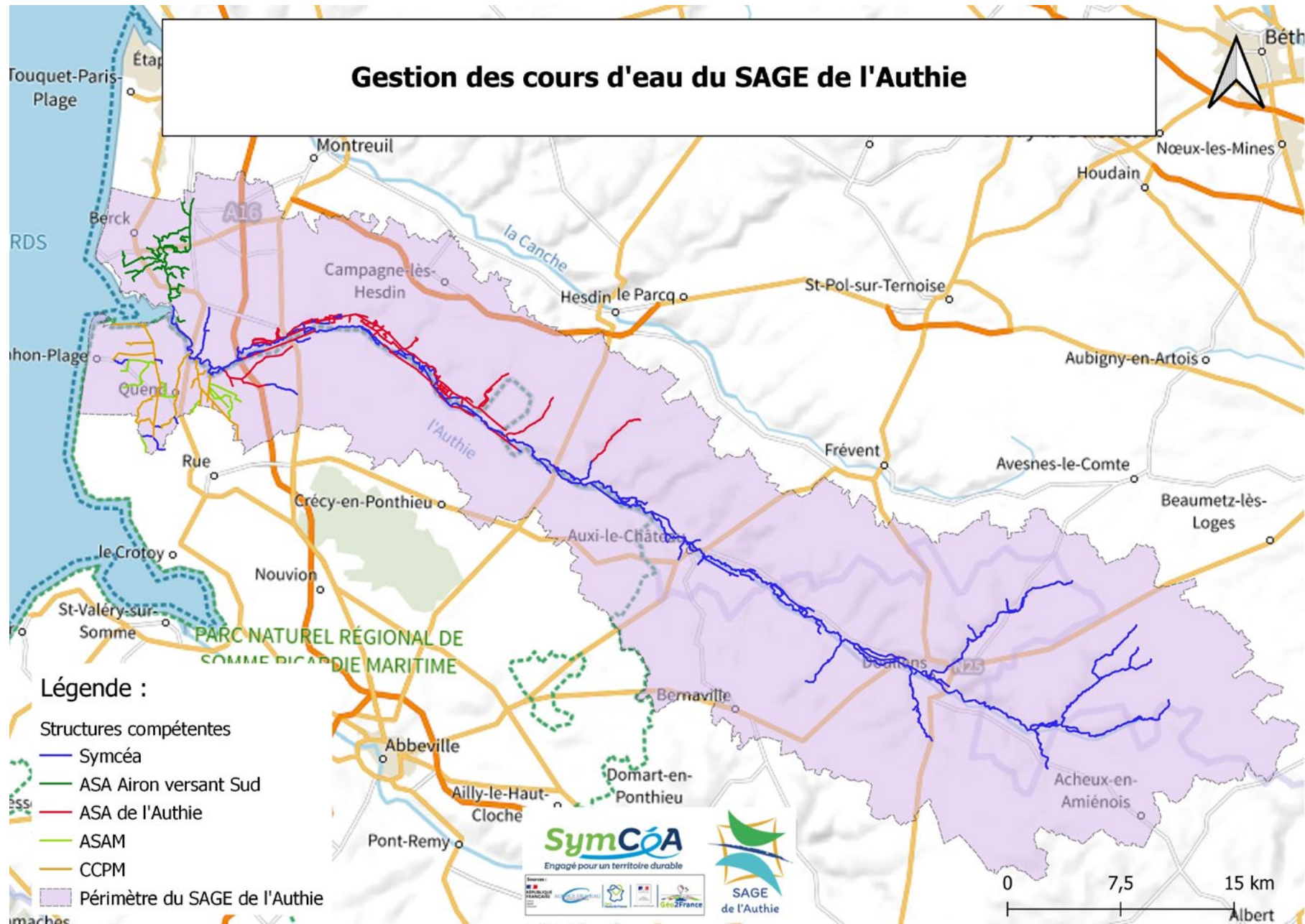
**Carte 6 :** Les masses d'eau souterraines du territoire



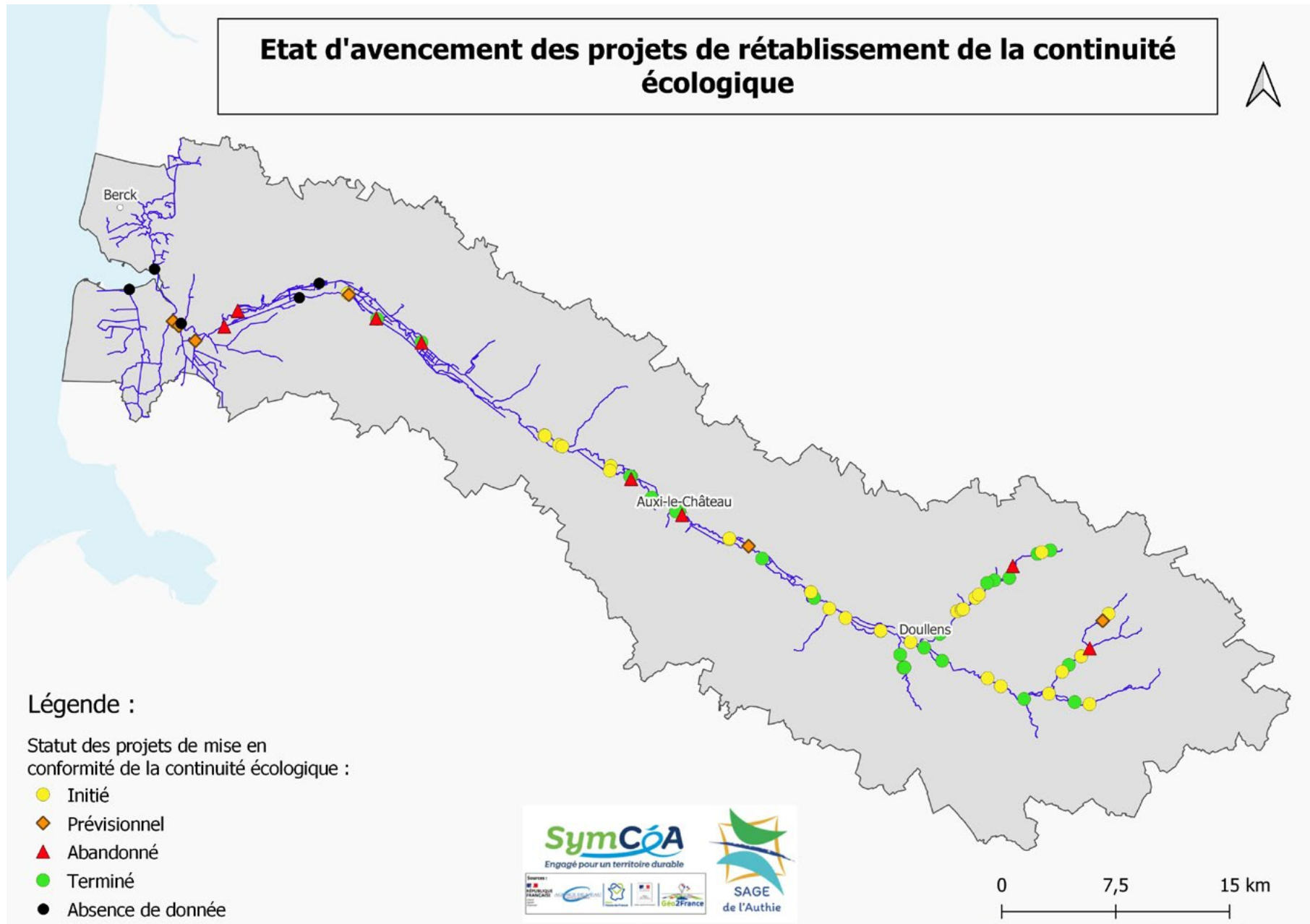
## Carte 7 : Le réseau hydrographique du bassin versant de l'Authie



**Carte 8 : Gestion des cours d'eau du SAGE de l'Authie**

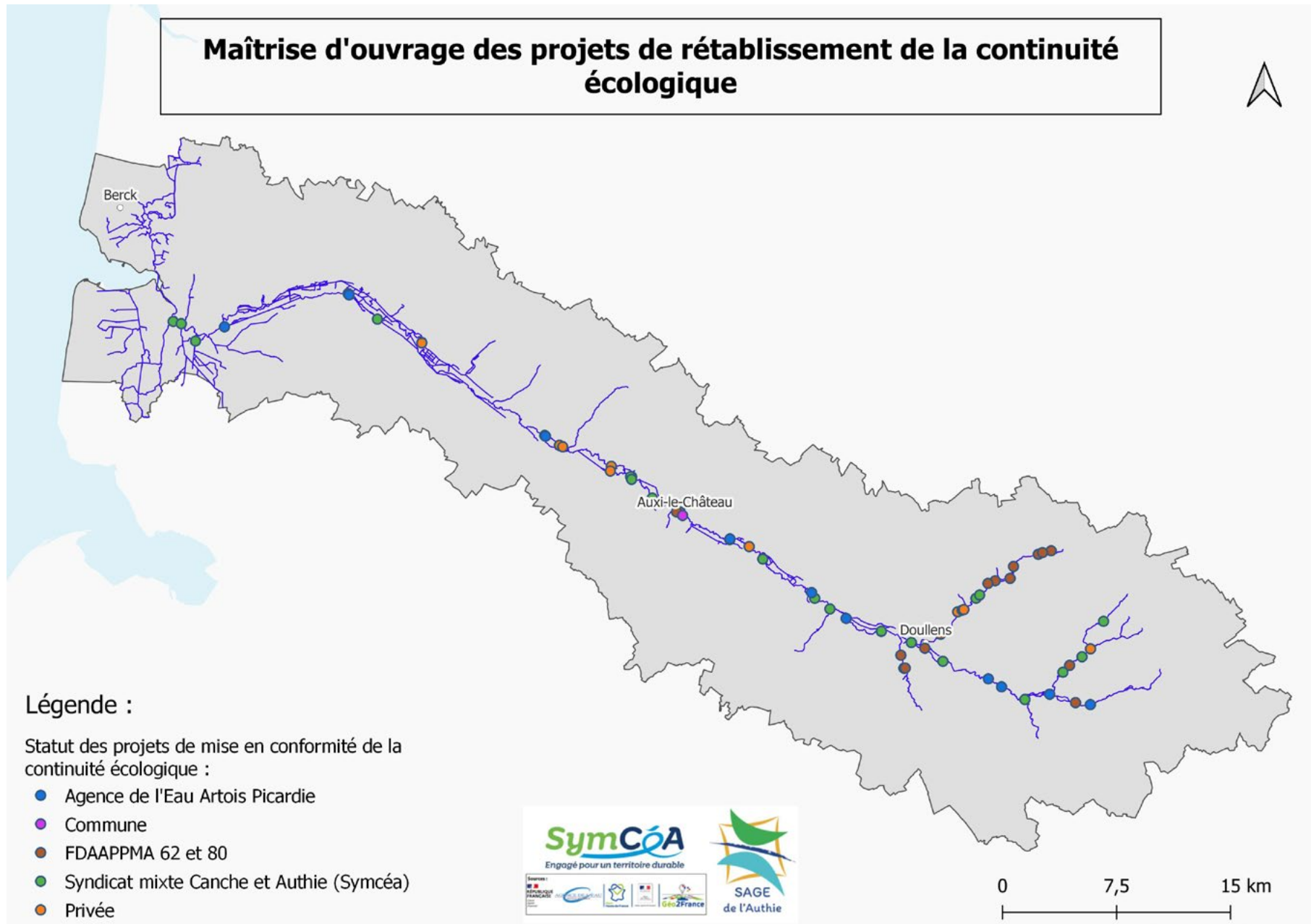




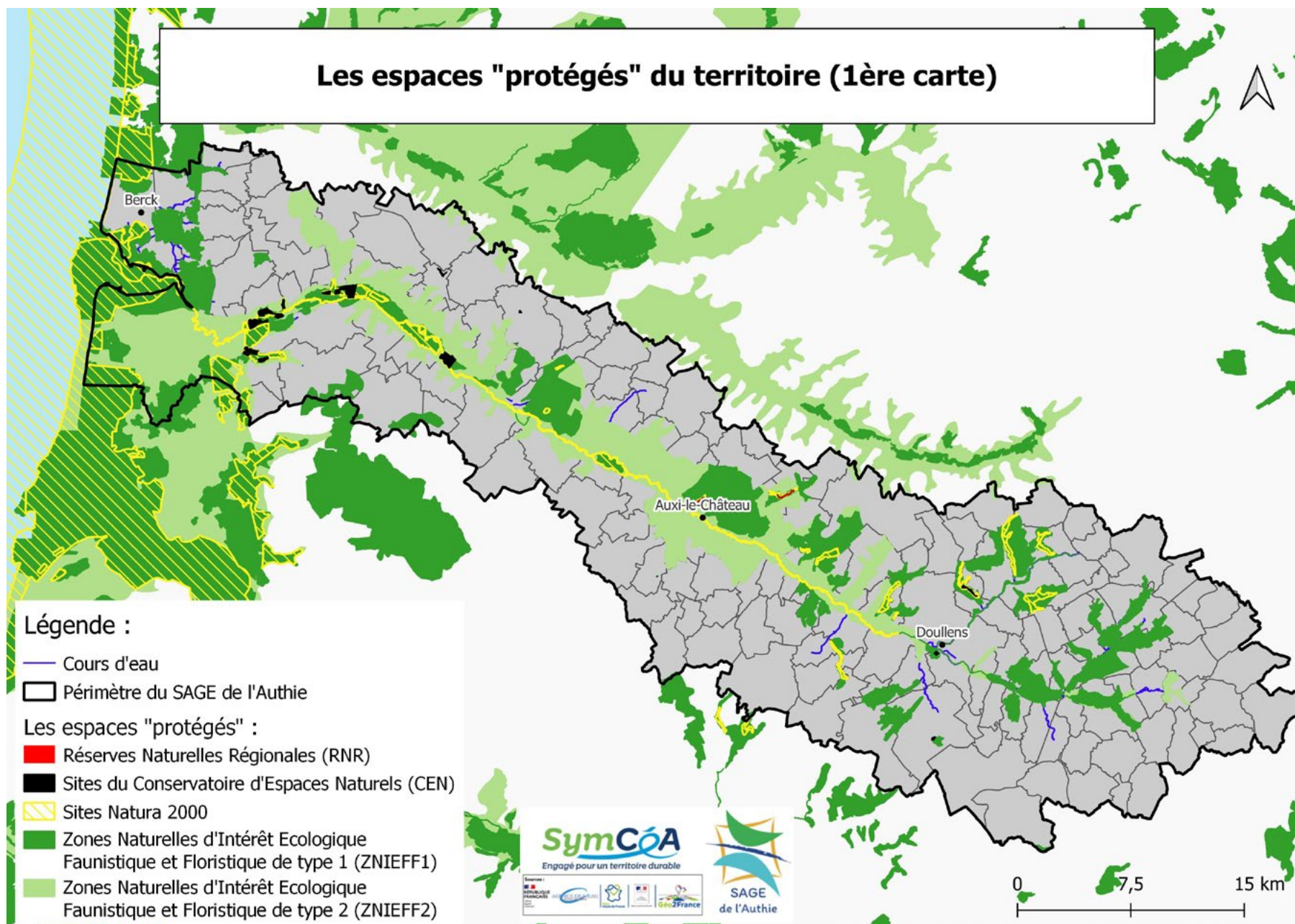
**Carte 9 : État d'avancement des projets de rétablissement de la continuité écologique**



## Carte 10 : Maîtrise d'ouvrage des projets de rétablissement de la continuité écologique

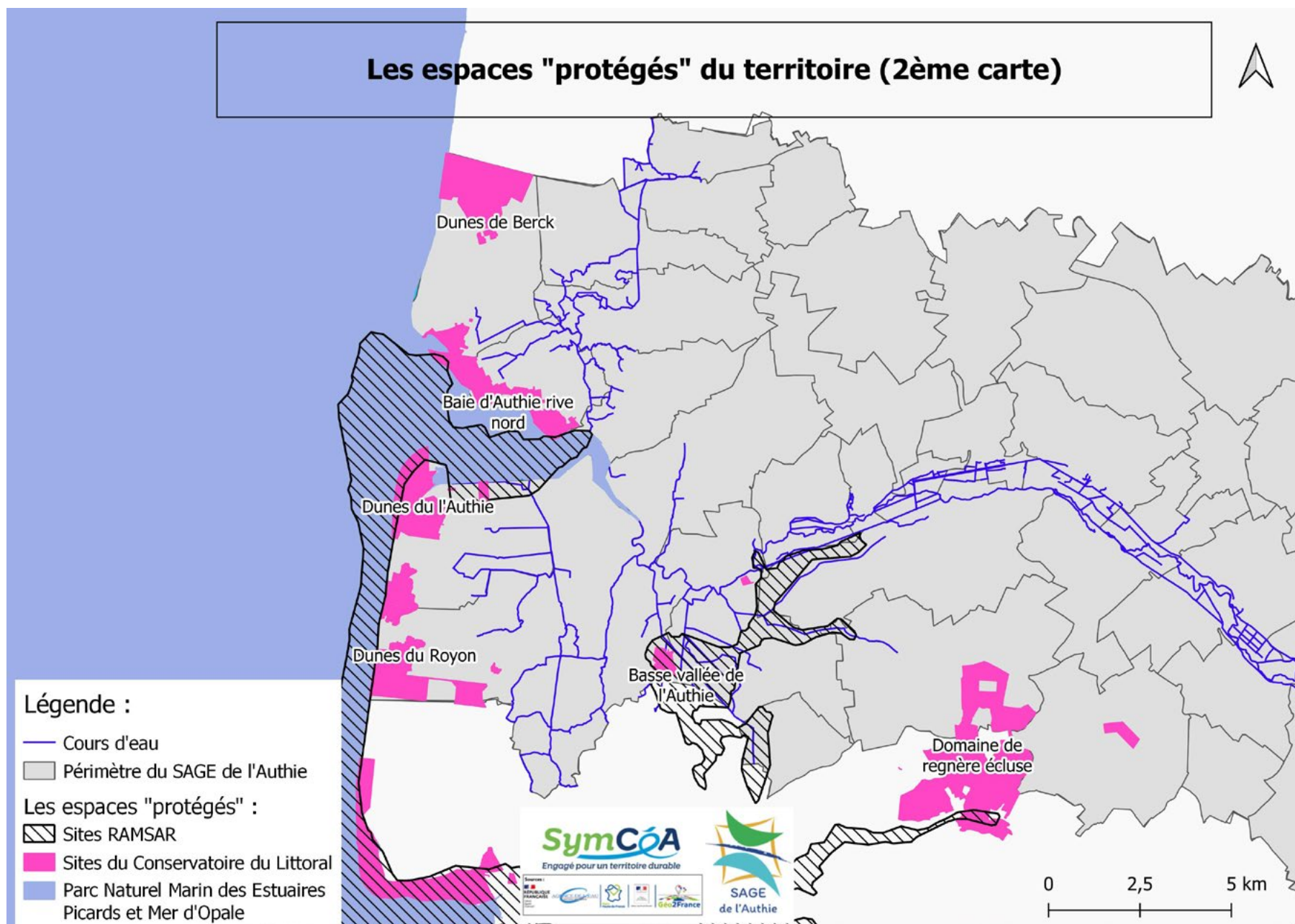


**Carte 11 : Les espaces « protégés » du territoire (1<sup>ère</sup> carte)**

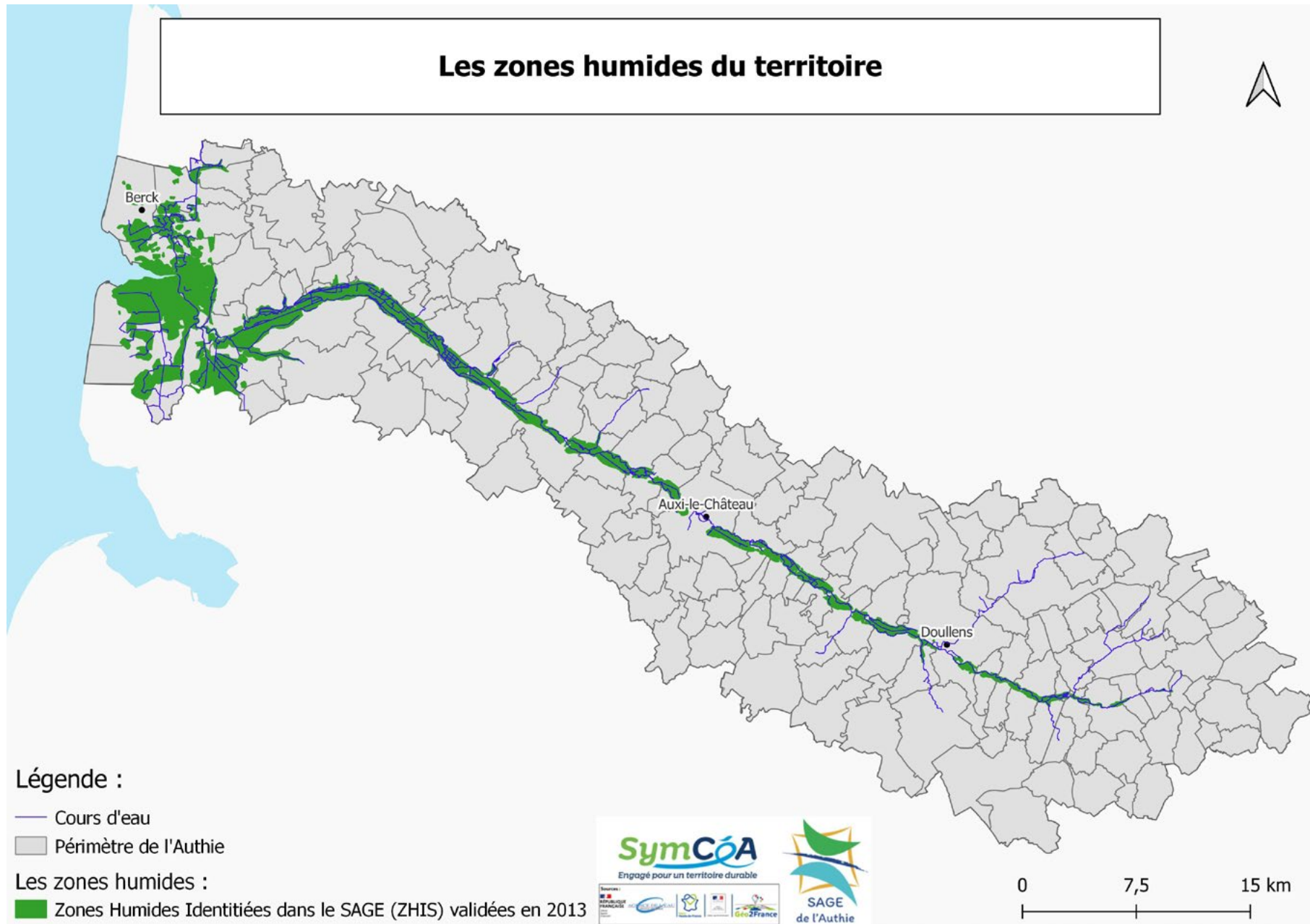




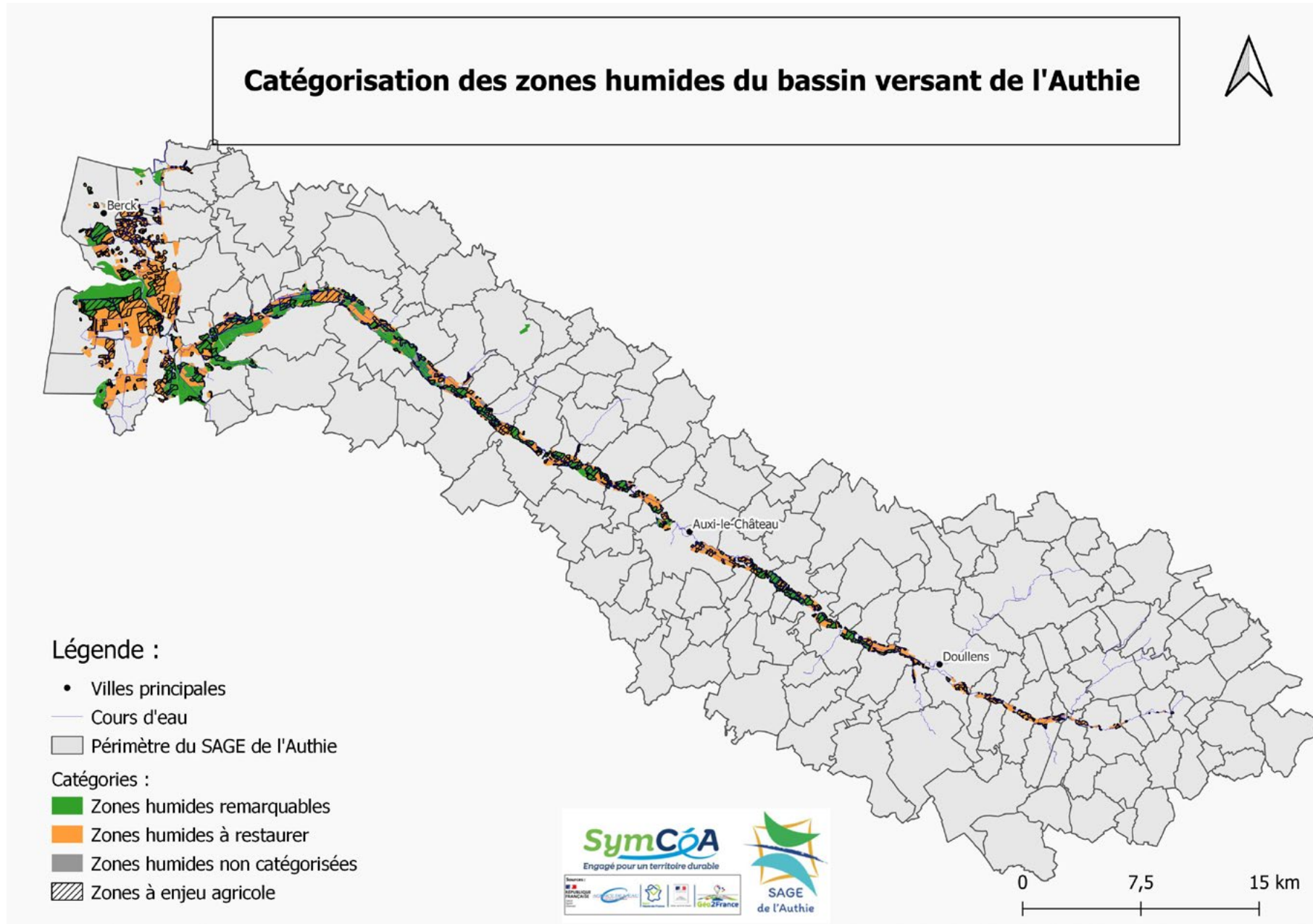
Carte 12 : Les espaces « protégés » du territoire (2<sup>ème</sup> carte)



### Carte 13 : Les zones humides du territoire

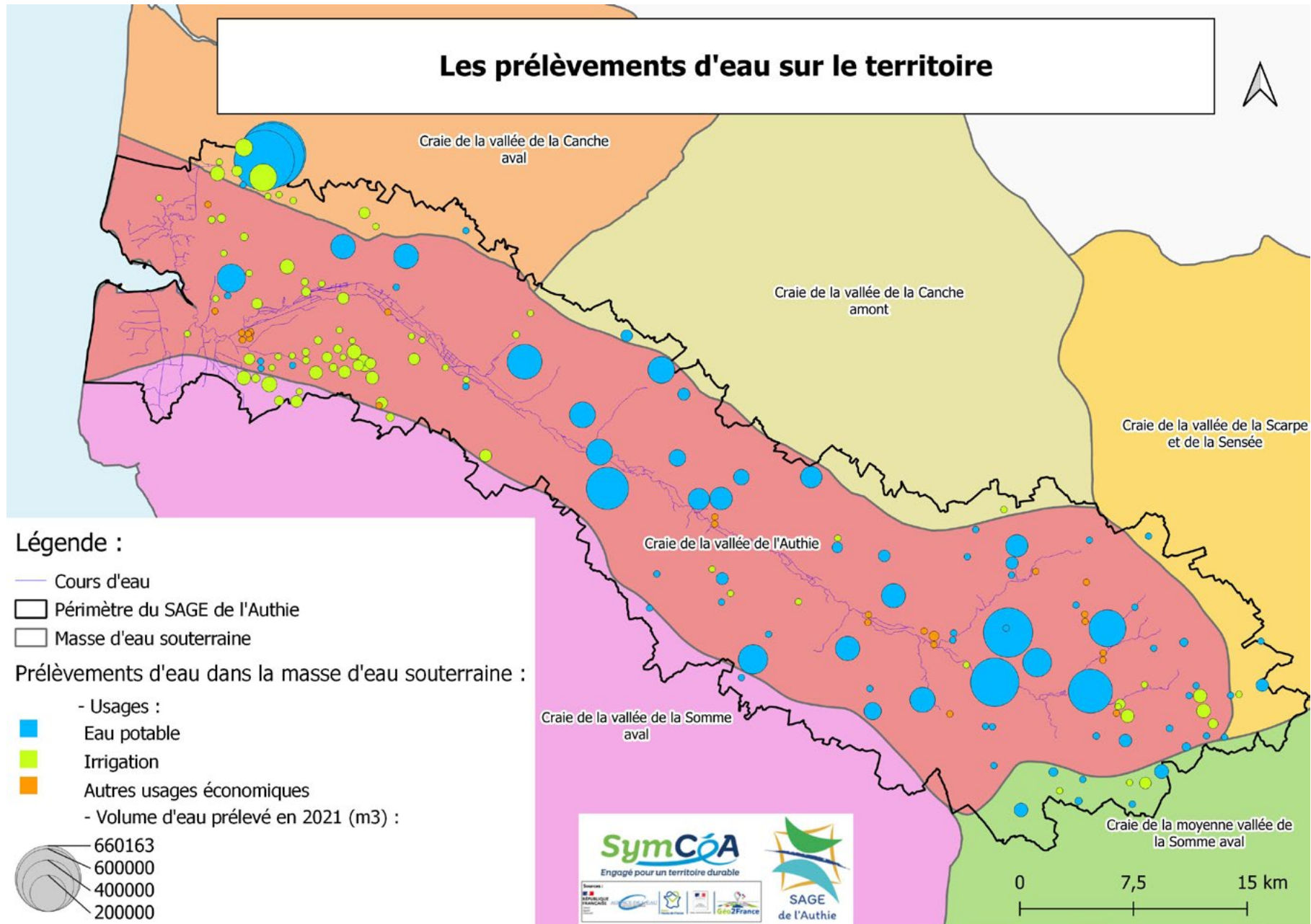


## Carte 14 : Catégorisation des zones humides du bassin versant de l'Authie

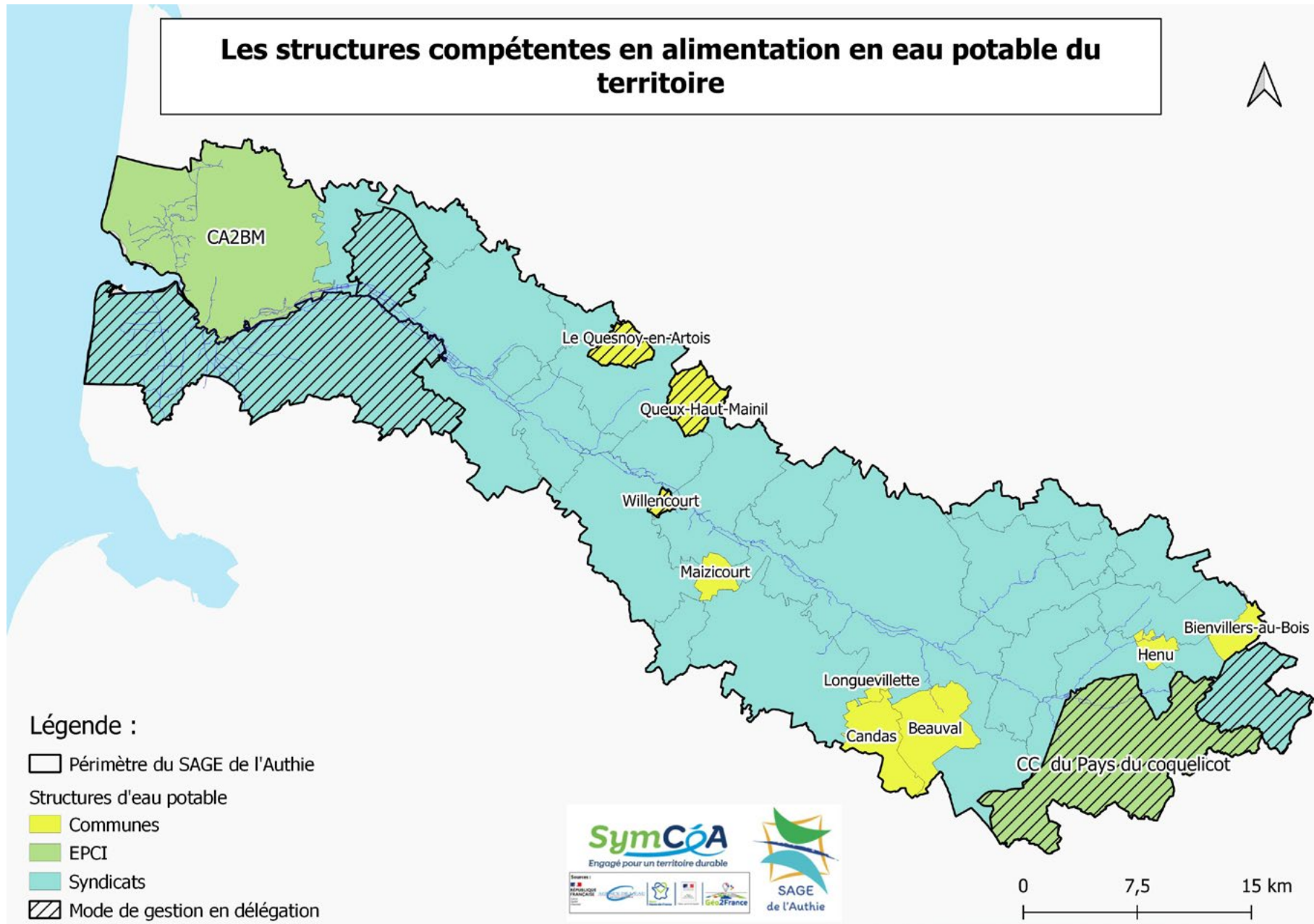




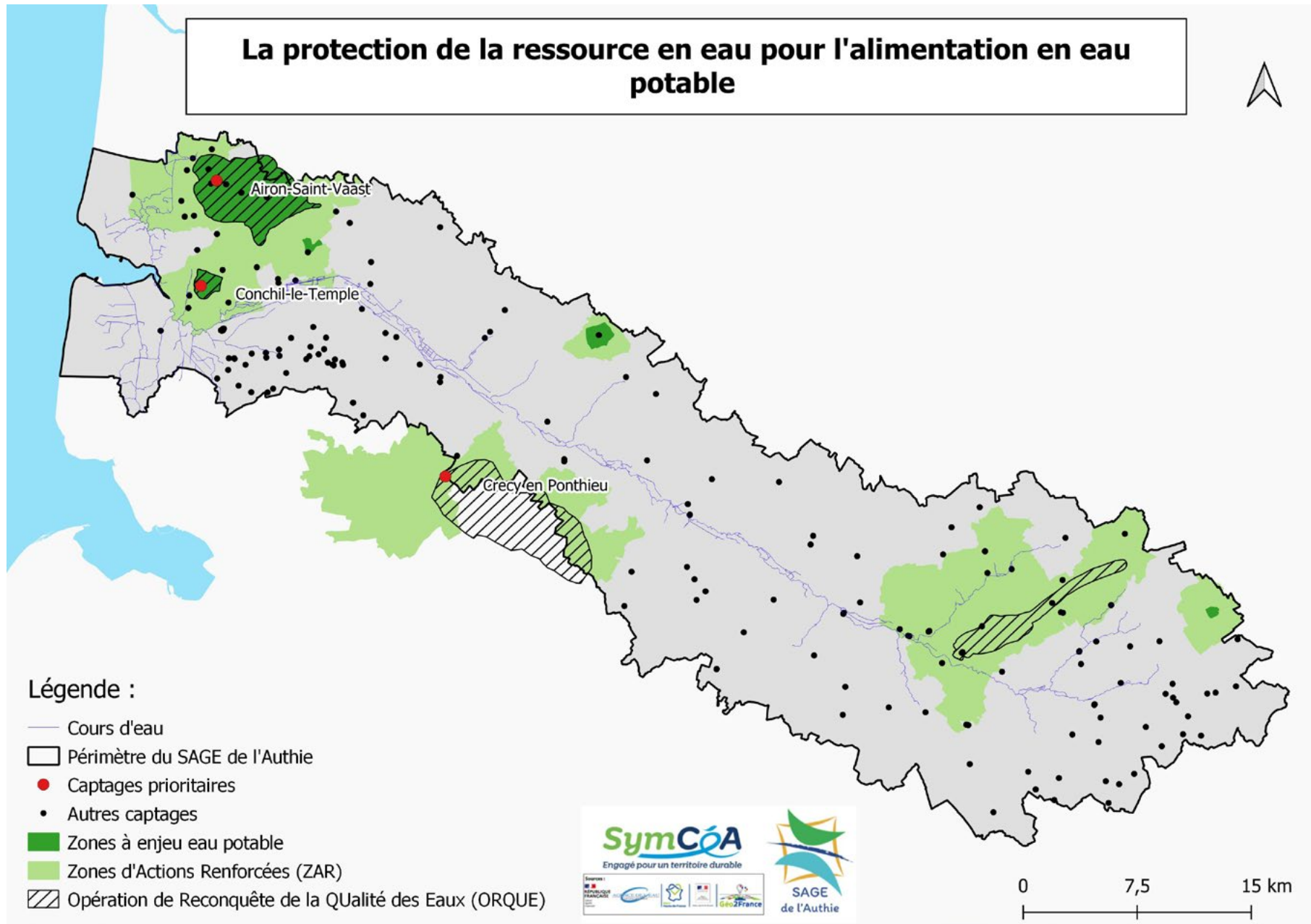
**Carte 15 :** Les prélèvements d'eau sur le territoire



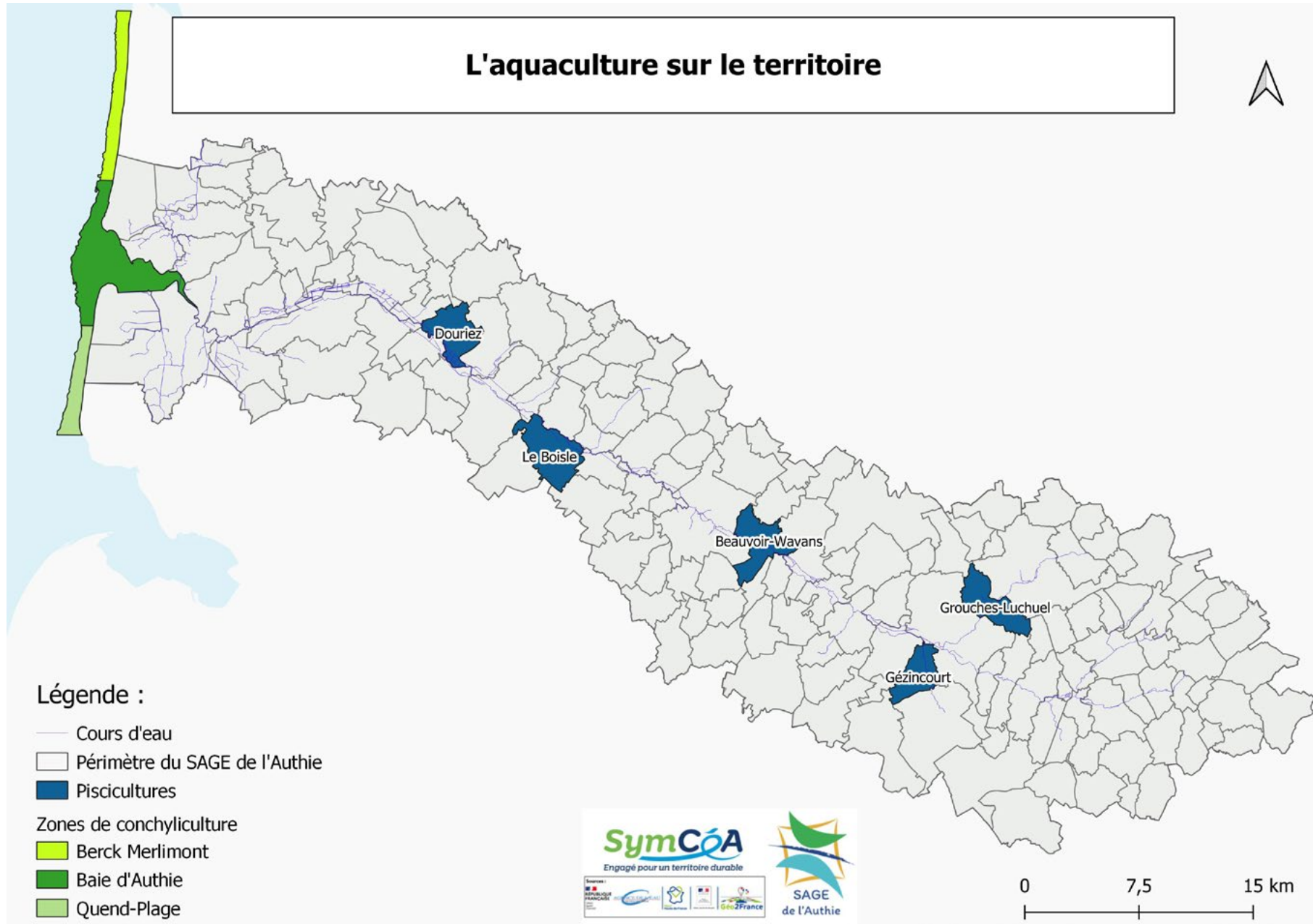
**Carte 16 :** Les structures compétentes en alimentation en eau potable du territoire

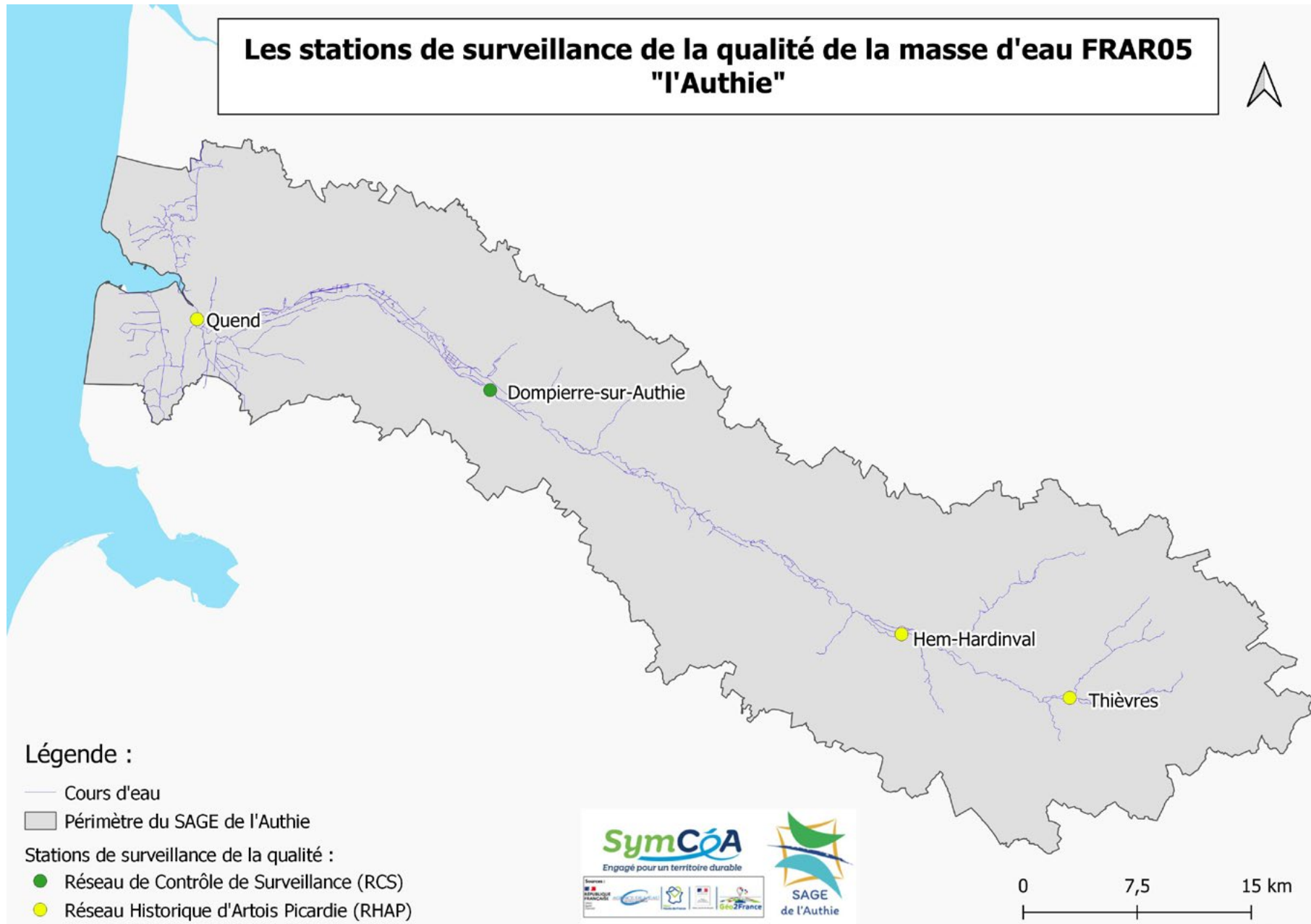




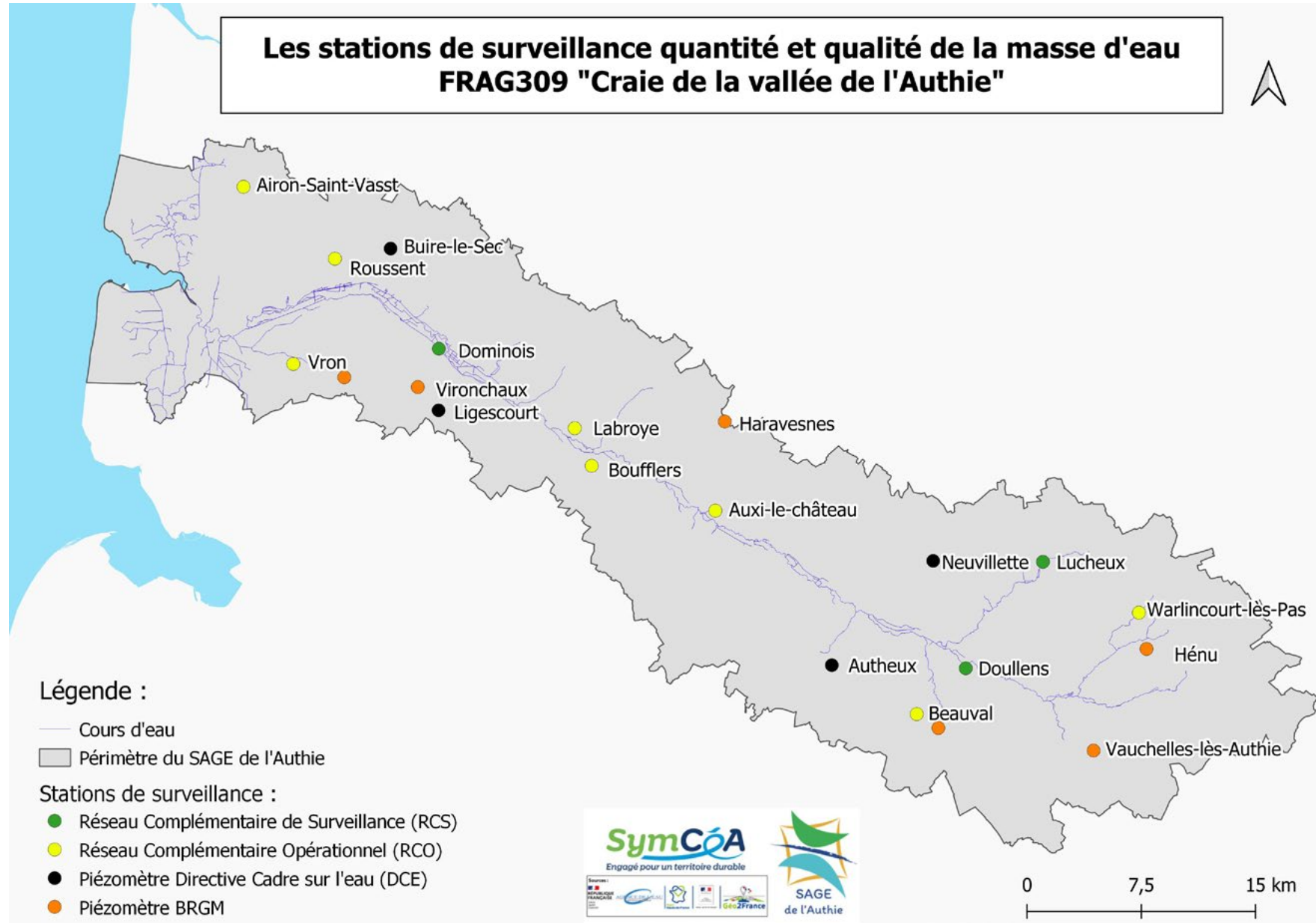
**Carte 17 :** La protection de la ressource en eau pour l'alimentation en eau potable

## Carte 18 : L'aquaculture sur le territoire



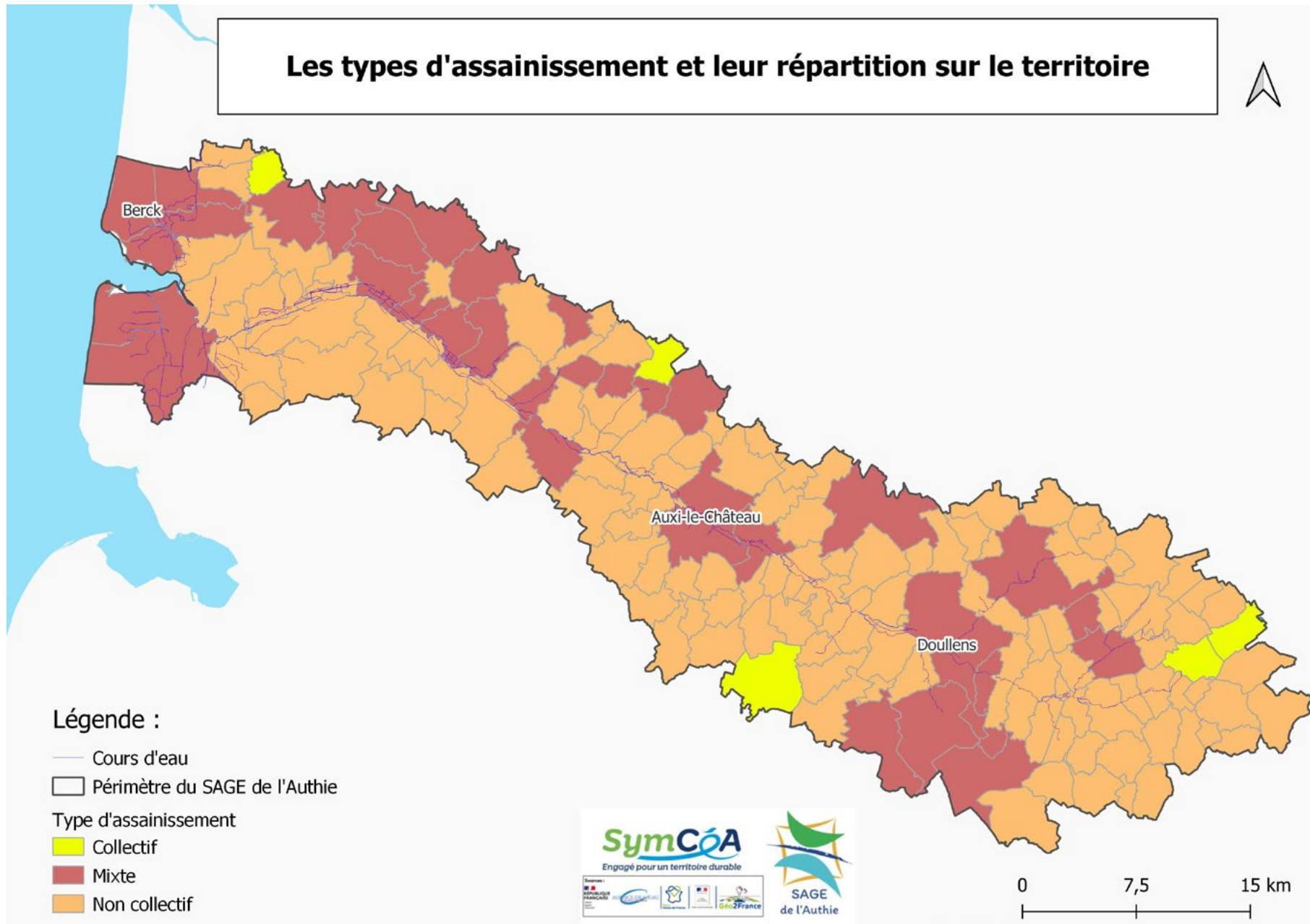
**Carte 19** : Les stations de surveillance de la qualité de la masse d'eau FRAR05 « l'Authie »

**Carte 20** : Les stations de surveillance quantité et qualité de la masse d'eau FRAG309  
« Craie de la vallée de l'Authie »

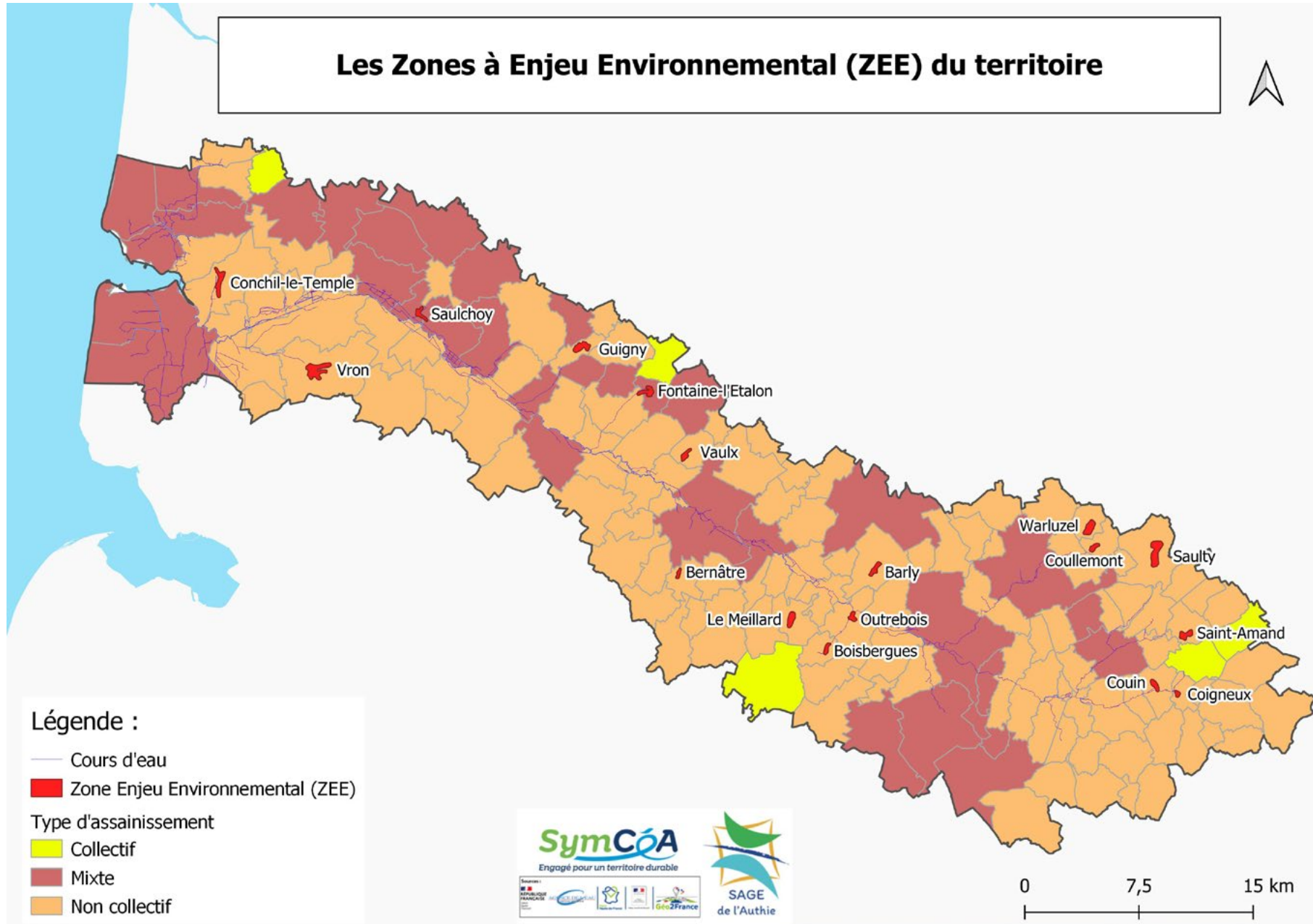




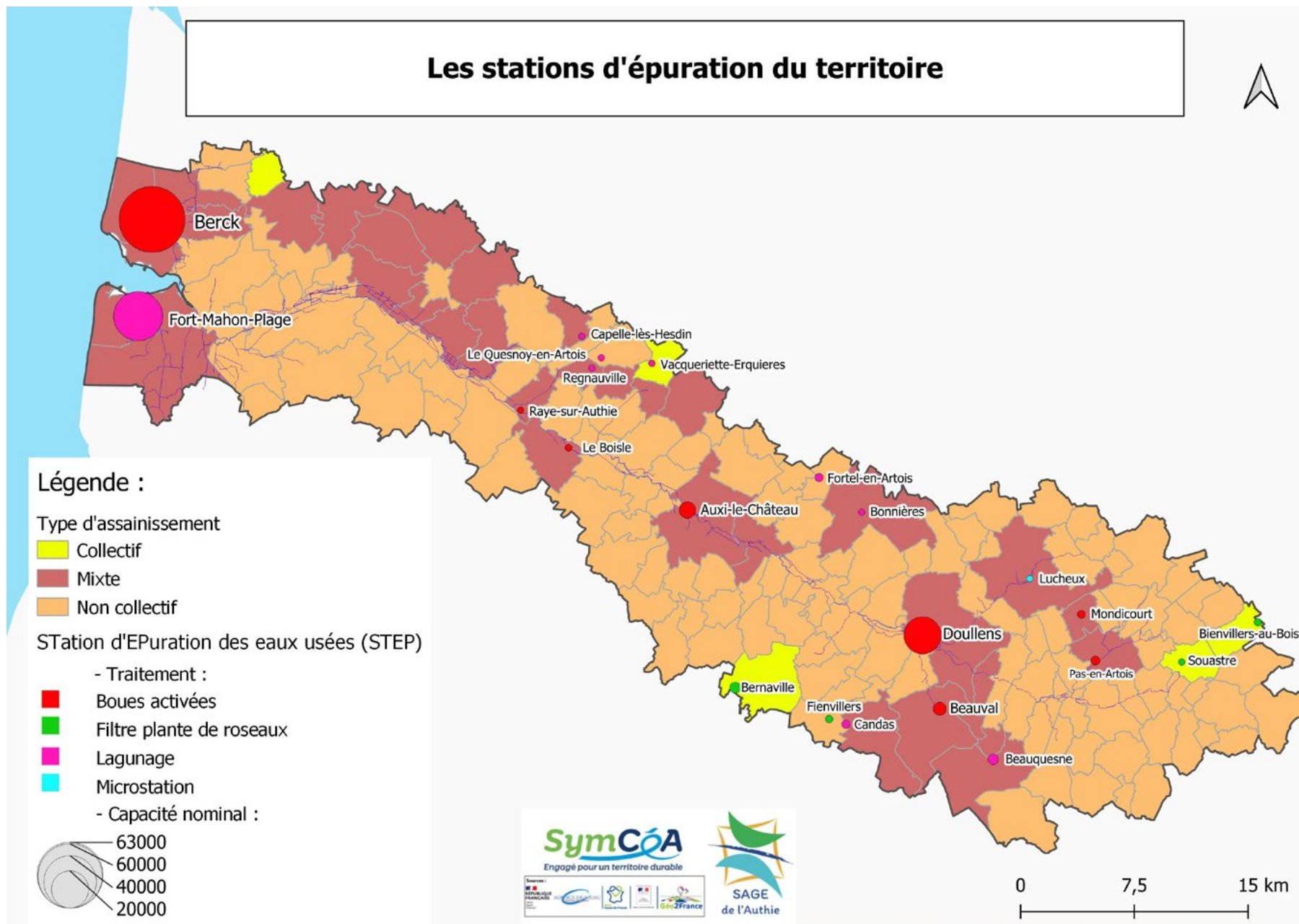
**Carte 21 : Les types d'assainissement et leur répartition sur le territoire**



**Carte 22 : Les Zones à Enjeu Environnemental (ZEE) du territoire**

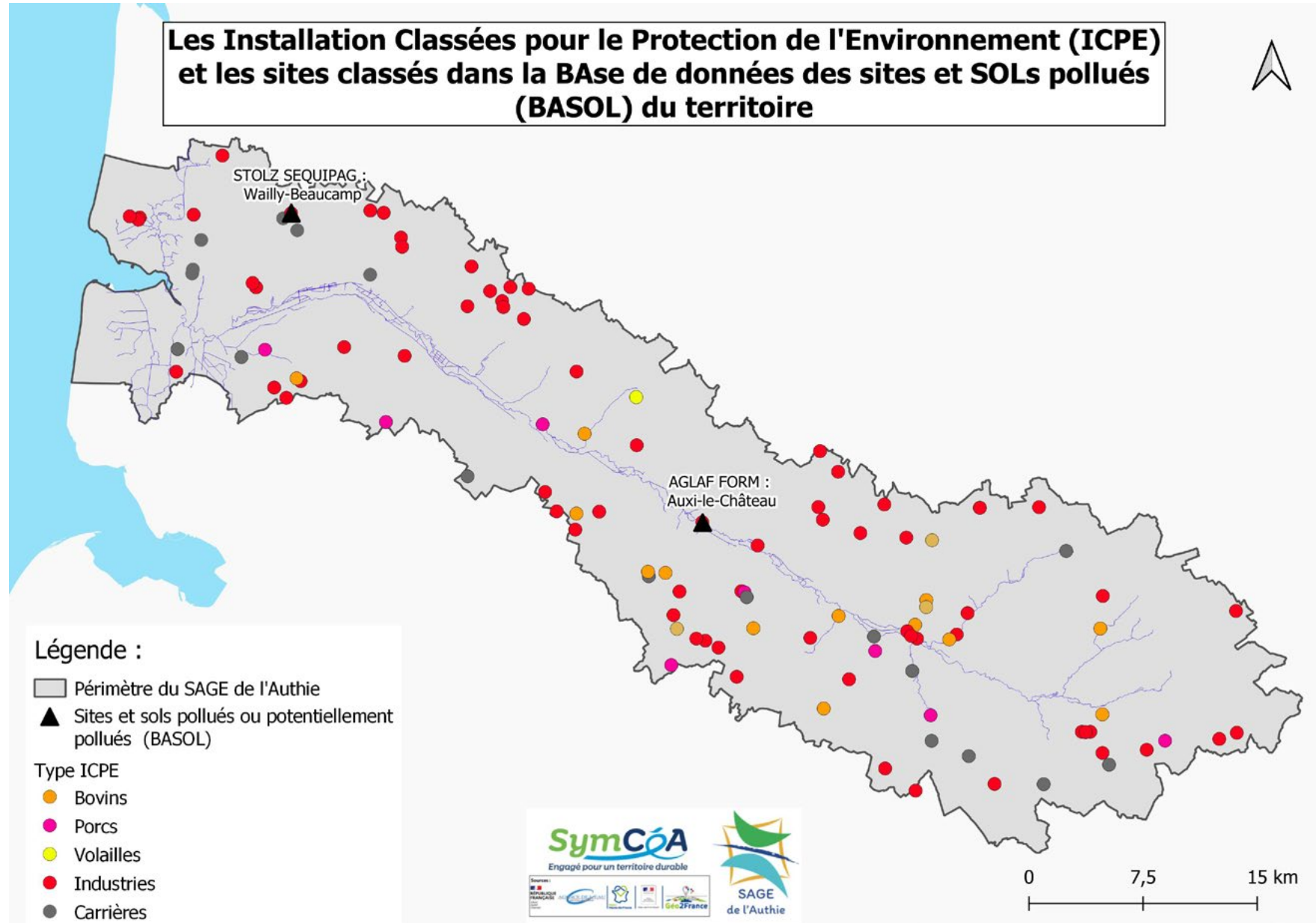


**Carte 23 : Les stations d'épuration du territoire**

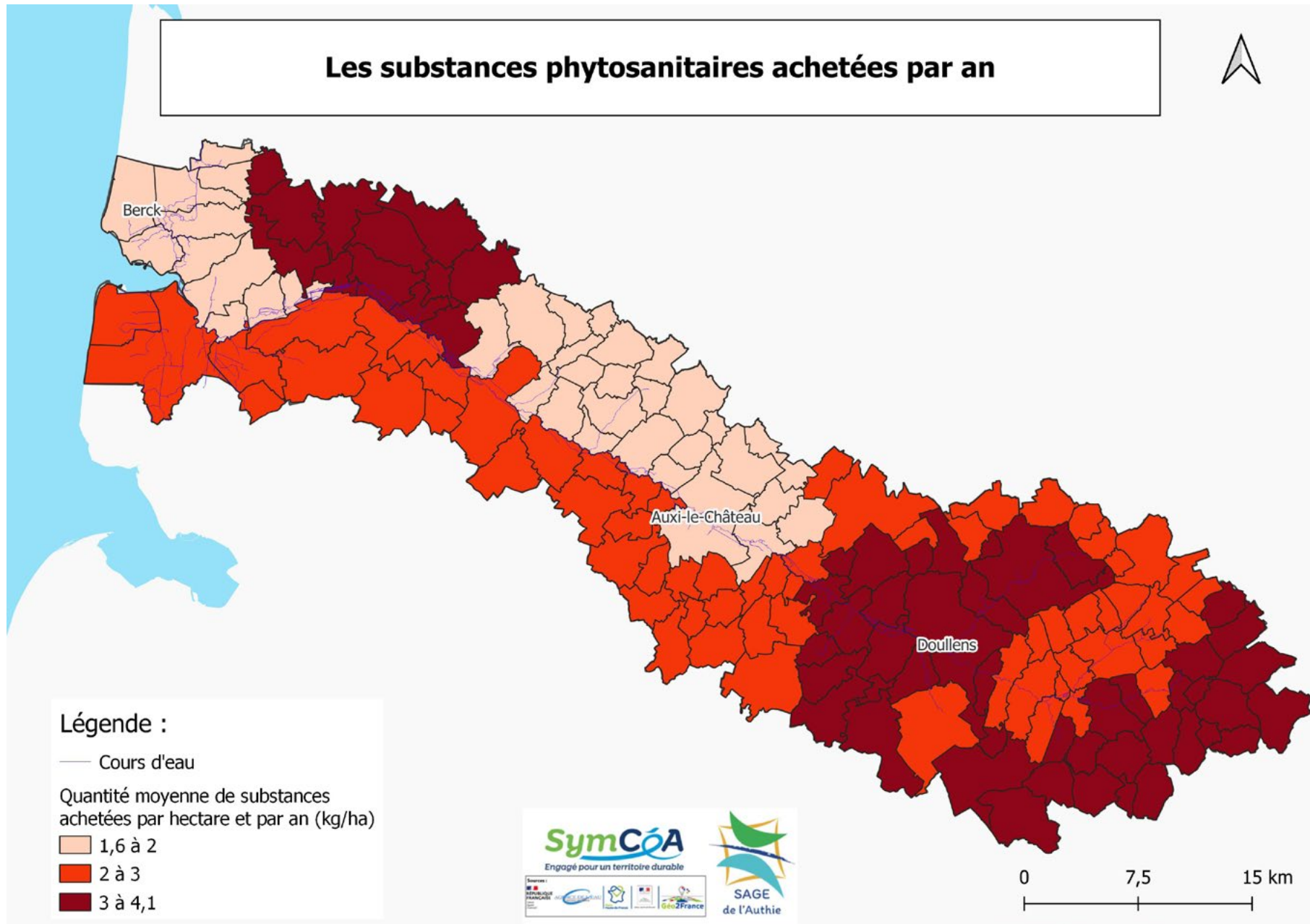




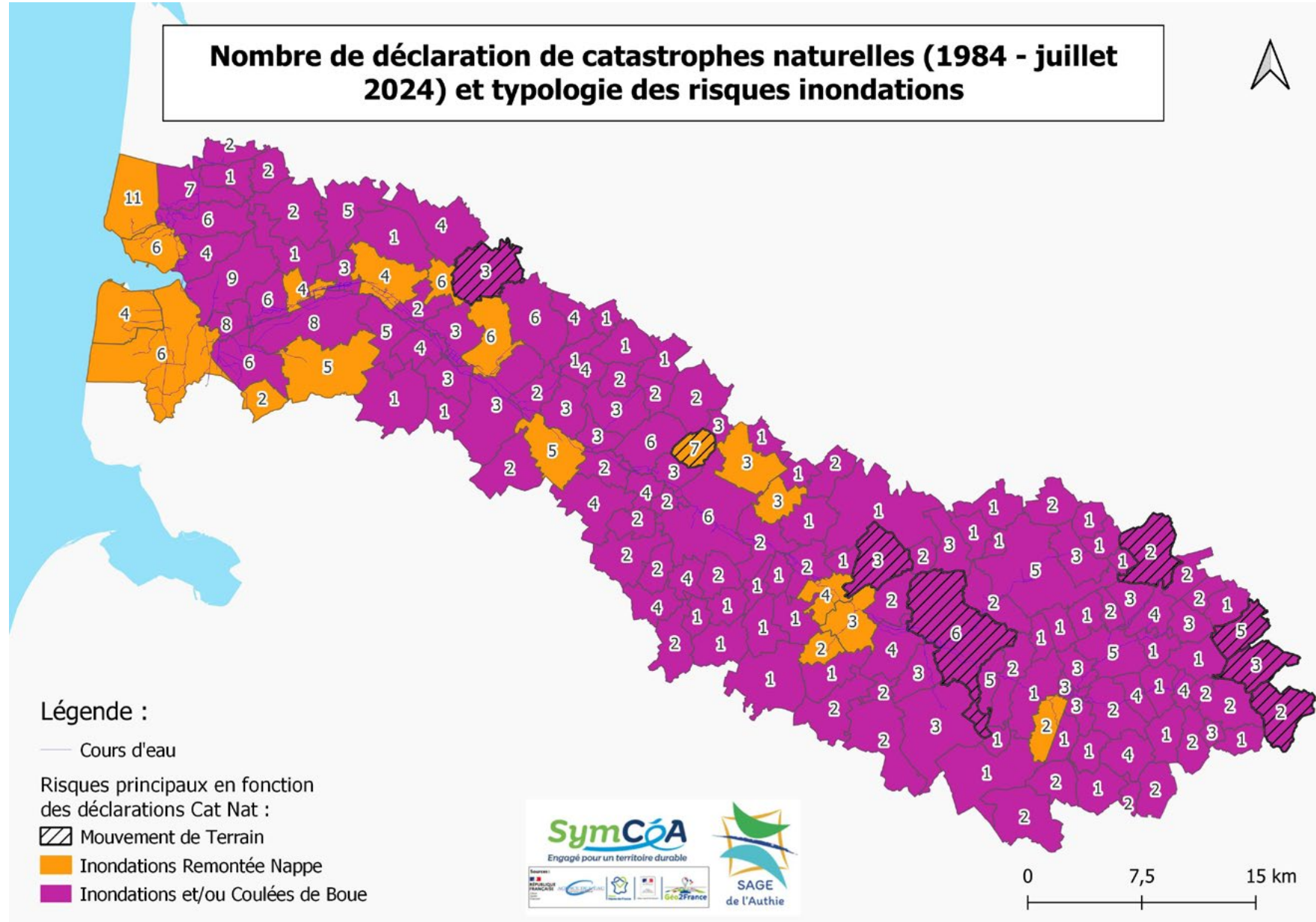
**Carte 24 :** Les installations classées pour la Protection de l'Environnement (ICPE) et les sites classés dans la Base de données des sites et SOLs pollués (BASOL) sur territoire



**Carte 25 : Utilisation/achat de pesticides**

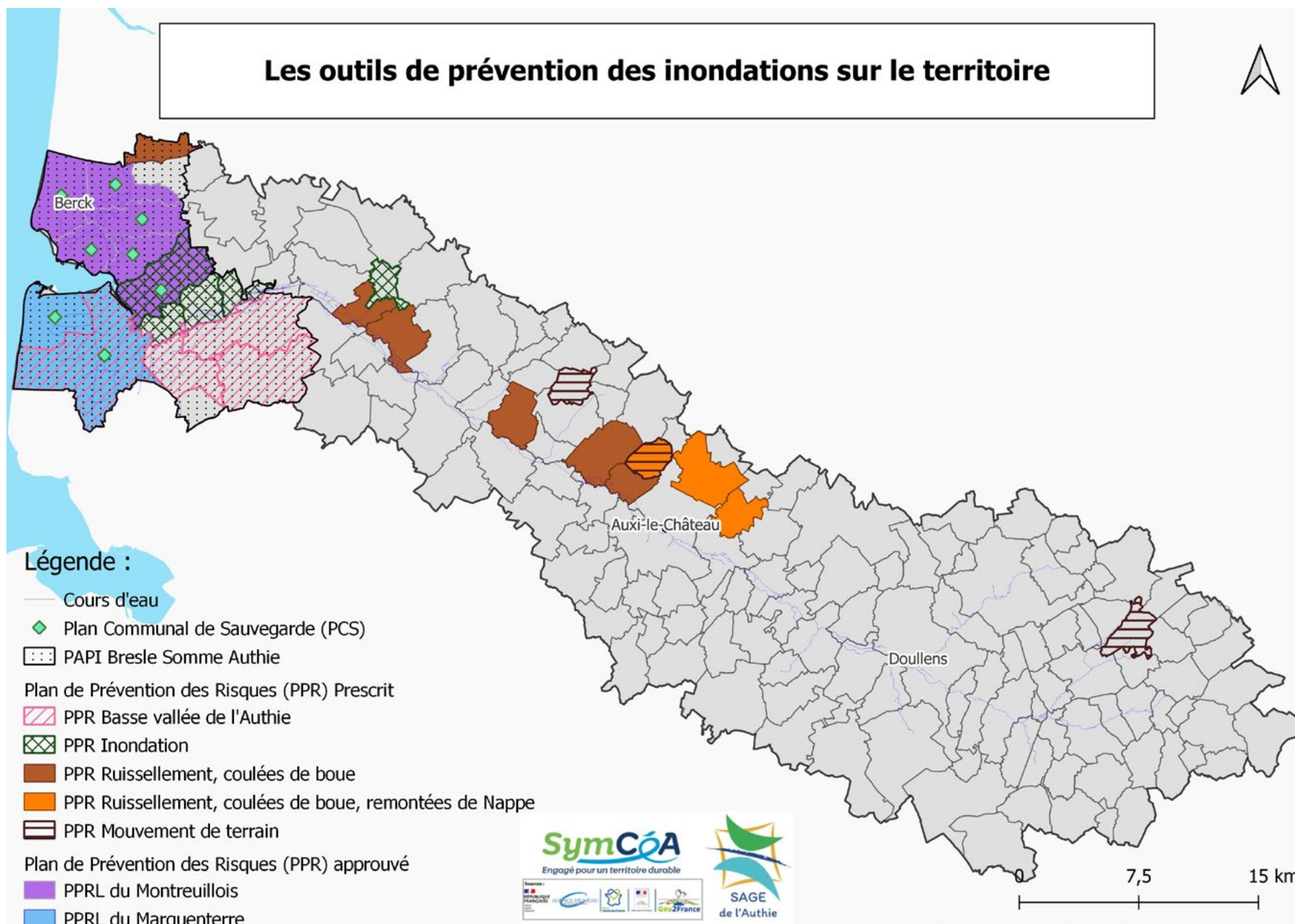


**Carte 26 :** Nombre de déclaration de catastrophes naturelles (1984 – juillet 2024) et typologie des risques inondations





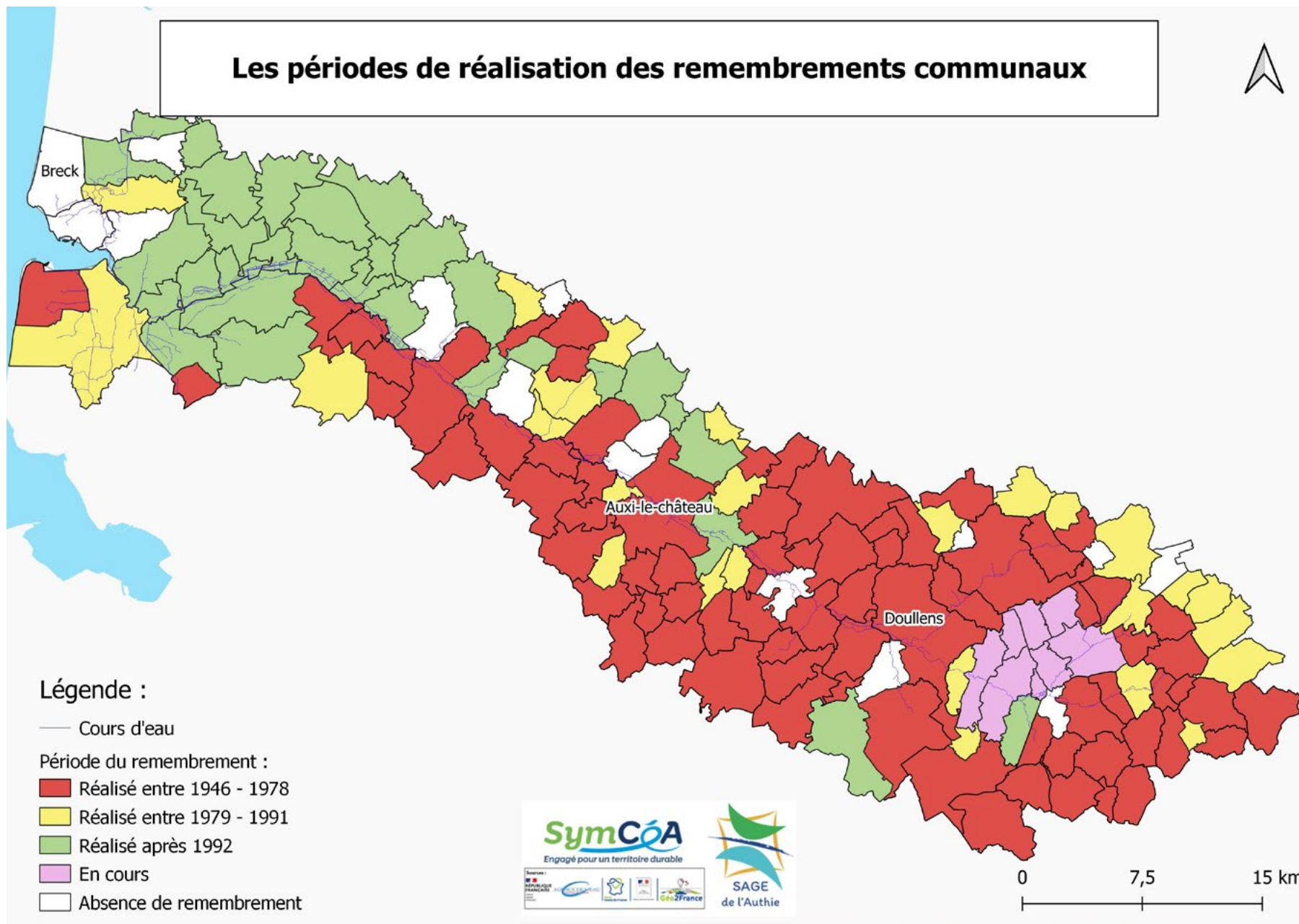
**Carte 27 : Les outils de prévention des inondations sur le territoire**



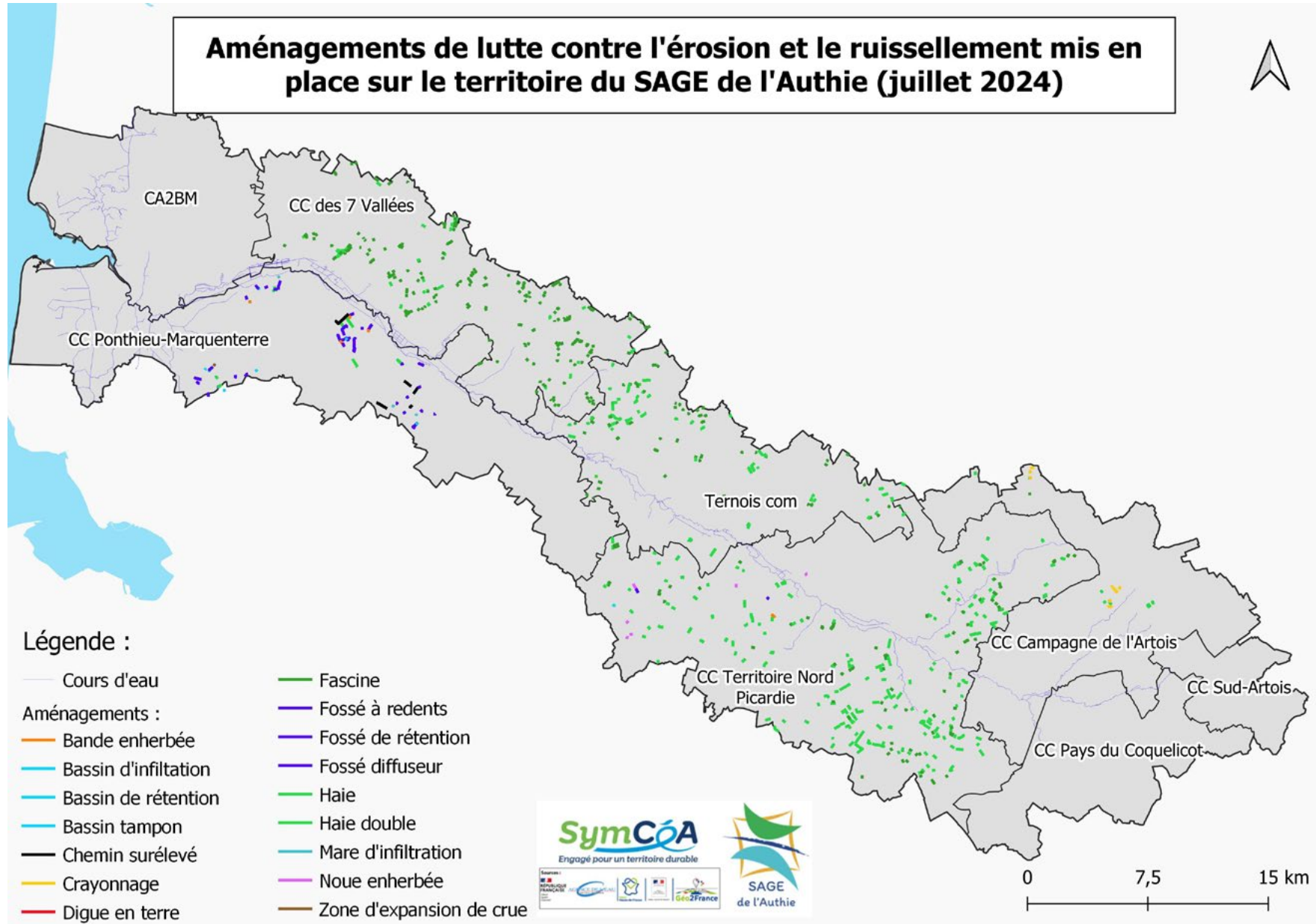




**Carte 29 : Les périodes de réalisation des remembrement communaux**

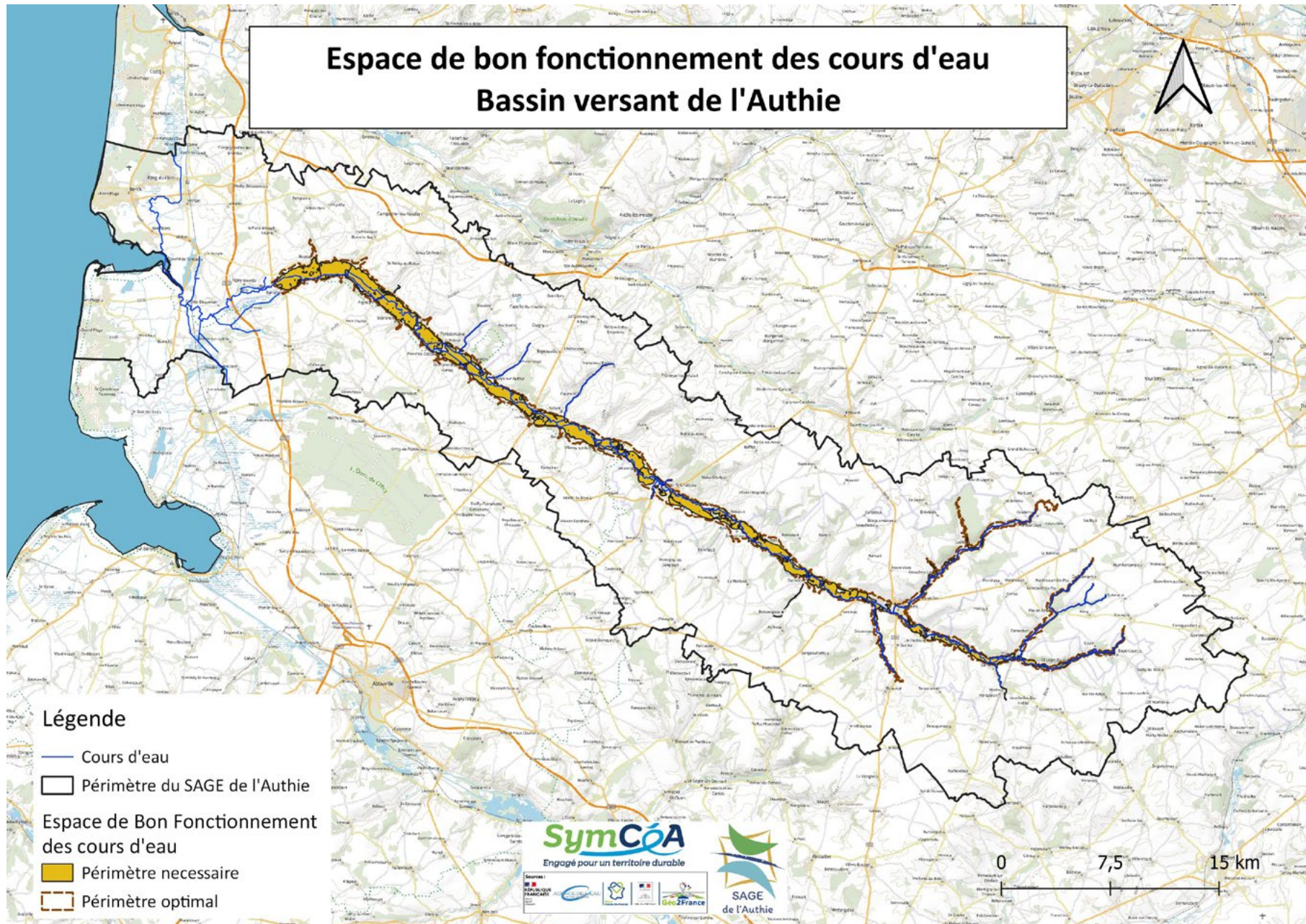


**Carte 30 : Aménagements de lutte contre l'érosion et le ruissellement mis en place sur le territoire du SAGE de l'Authie**



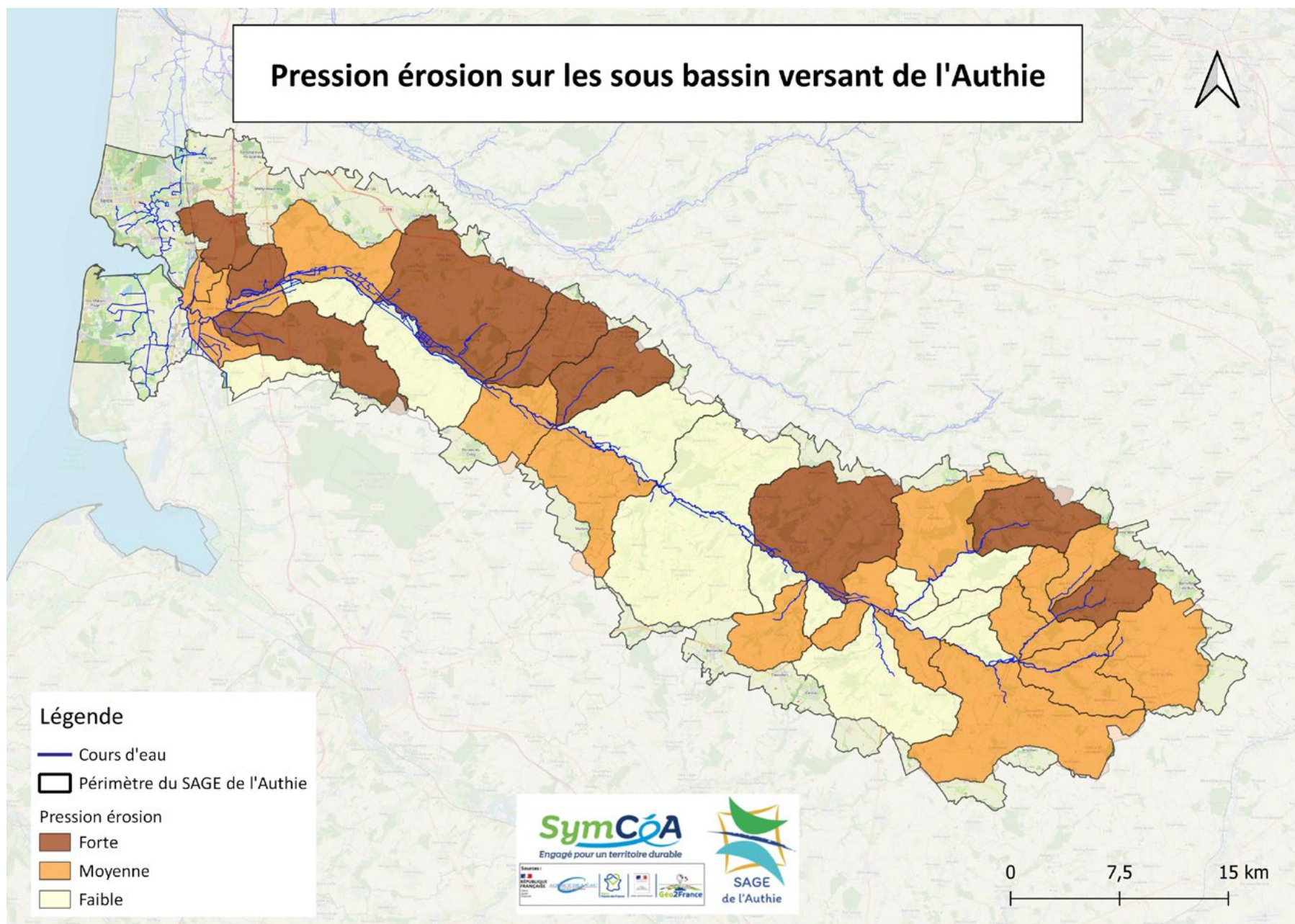


**Carte 31 : Espace de bon fonctionnement des cours d'eau – Bassin versant de l'Authie**





**Carte 32 :** Bassins versant où l'érosion impacte les milieux aquatiques – Pression érosion

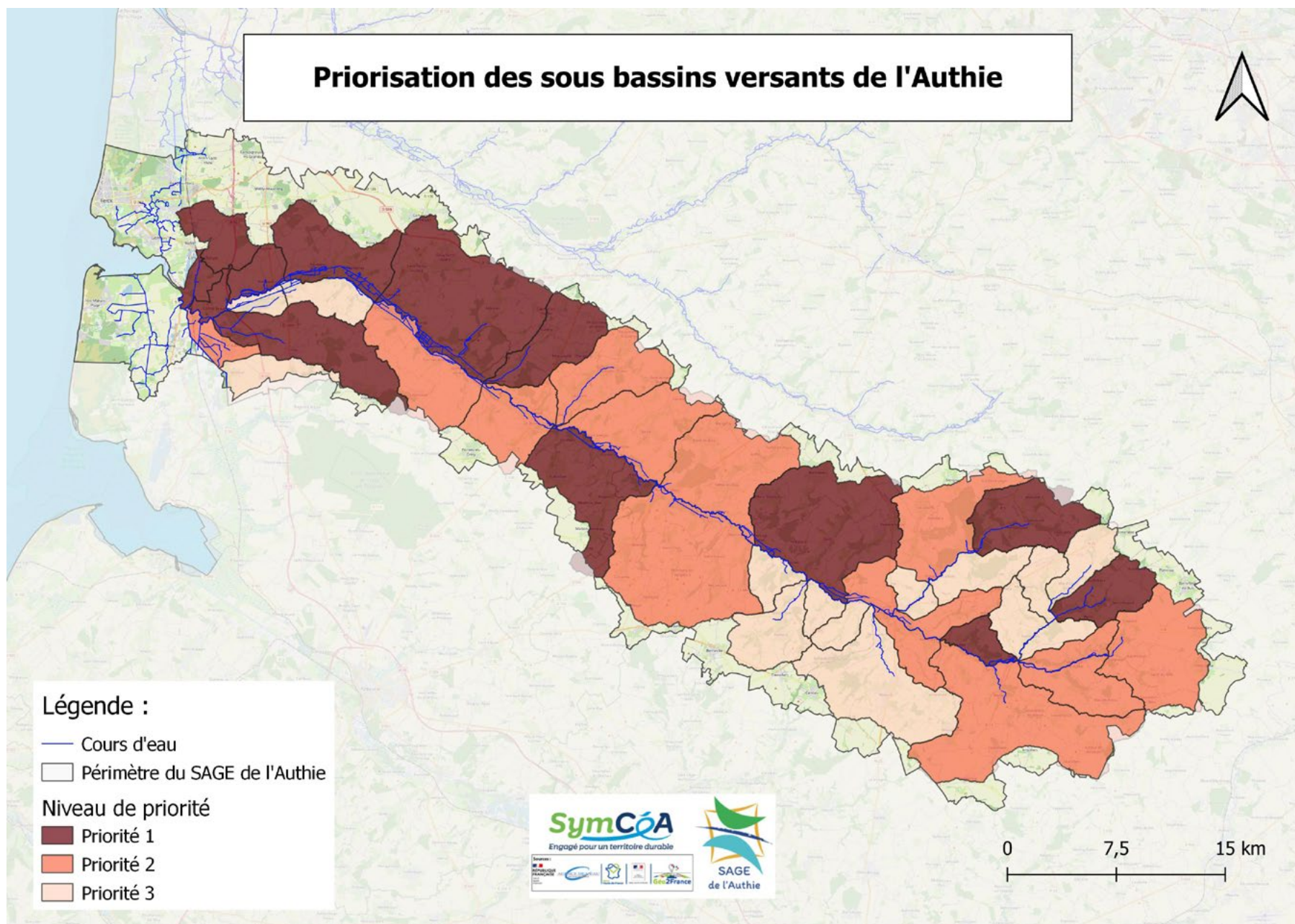








**Carte 34 :** Bassins versant où l'érosion impacte les milieux aquatiques – Priorisation des bassins versant





**SymCÔA**  
Engagé pour un territoire durable

